

Giá trị đóng cửa	945.25
Biến động (%)	+7.71 (+0.82%)
KL(triệu CP)	215.3
Giá trị (tỷ đồng)	4,992.1
SLCP tăng giá	193
SLCP giảm giá	100
SLCP đứng giá	56

GIAO DỊCH KHỐI NGOẠI

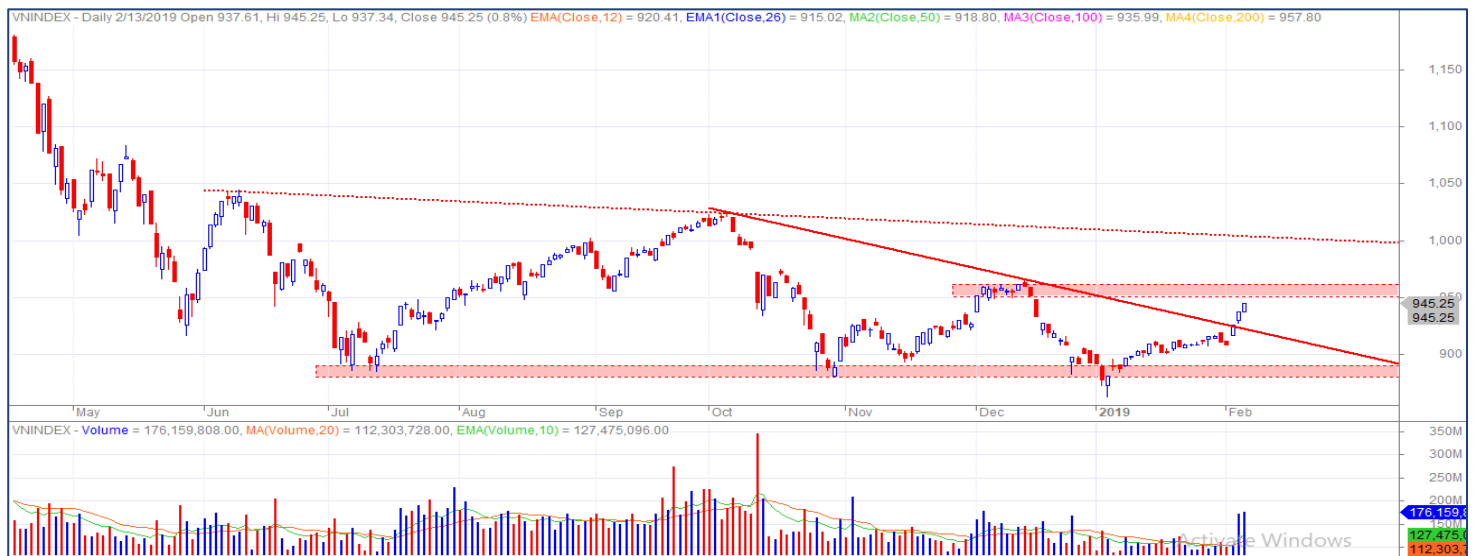
	HOSE	HNX
Mua	993.7	38.5
Bán	756.2	30.9
GTGD ròng	237.5	7.7

ĐIỂM NHẤN THỊ TRƯỜNG

- Thị trường tiếp tục có phiên giao dịch tăng điểm khá mạnh thứ ba liên tiếp, tuy diễn biến có phần thận trọng từ đầu phiên nhưng càng tích cực hơn về cuối phiên. Nhóm Dầu khí, Thép, Dệt may có phiên giao dịch tích cực, tăng điểm mạnh và thu hút dòng tiền tốt.
- Nhóm cổ phiếu giúp thị trường tăng điểm nhiều nhất gồm có VCB (+1.4 điểm), MSN (+1.3 điểm), GAS (+1.2 điểm), HPG (+0.9 điểm) và PLX (+0.6 điểm).
- Nhóm cổ phiếu khiến thị trường giảm điểm nhiều nhất gồm có SAB (-0.3 điểm), VJC (-0.2 điểm), VIC (-0.1 điểm) và VPI (-0.04 điểm).
- Giá trị giao dịch trên sàn HOSE trong phiên hôm nay tăng so với phiên trước, đạt 4,992.1 tỷ đồng. Trạng thái thị trường phân hóa với 193 mã tăng/100 mã giảm.
- Kết thúc phiên giao dịch, VN-Index tăng điểm đóng cửa tại mức 945.25 điểm. HNX-Index có diễn biến tương tự khi đóng cửa tăng điểm tại mức 106.49 điểm.
- Khối ngoại hôm nay mua ròng 237.5 tỷ trên sàn HOSE và mua ròng 7.7 tỷ trên sàn HNX.

NHẬN ĐỊNH THỊ TRƯỜNG

Thị trường tiếp tục có phiên tăng điểm thứ ba liên tiếp. Về mặt kỹ thuật, tín hiệu hôm nay vẫn khá tích cực khi trên đồ thị VN-Index vẫn là cây nến tăng mạnh Marubozu đóng cửa cao nhất phiên kèm khối lượng giao dịch tiếp tục duy trì cao cho thấy bên mua vẫn đang ở thế áp đảo, thị trường vẫn có thể tiếp tục tăng trong vài phiên tới. Tuy nhiên chúng tôi nhận thấy đà tăng có dấu hiệu suy giảm nhẹ khi mức tăng điểm đang giảm dần hai phiên nay, bên cạnh đó là thị trường đang về lại gần vùng kháng cự 950-960 điểm và áp lực chốt lời T+ sẽ bắt đầu xuất hiện dần sau chuỗi tăng mạnh vừa qua khiến cho việc tham gia mua đuổi sẽ khá rủi ro. Do đó, chúng tôi khuyến nghị nhà đầu tư nên kiên nhẫn đứng ngoài, chờ một sự điều chỉnh hợp lý từ thị trường để cân nhắc tham gia.



DANH MỤC KHUYẾN NGHỊ

STT	Mã CK	Trạng thái	Ngày khuyến nghị	Giá hiện tại	Giá thực hiện	LN/Lỗ hiện tại	Giá mục tiêu	LN dự kiến	Giá cắt lỗ	Lỗ dự kiến
1	NT2	Mua	14/02/2019	29.4	29.4	0.0%	32.0	+8.8%	27.9	-5.1%
2	BWE	Giữ	13/02/2019	26.4	25.0	+5.6%	30.0	+20.0%	23.4	-6.4%
3	FMC	Giữ	17/01/2019	31.6	32.4	-2.5%	36.0	+11.1%	30.0	-7.4%
4	VTP	Giữ	11/01/2019	169.0	135.7	+24.5%	160.0	+17.9%	128.9	-5.0%
5	PHR	Giữ	20/11/2018	37.95	29.2	+30.0%	35.0	+19.9%	27.4	-6.2%
6	VEA	Giữ	16/11/2018	49.9	36.7	+36.0%	45.0	+22.6%	34.9	-4.9%

PHÂN TÍCH KỸ THUẬT

NT2 – Khuyến nghị: MUA

Điểm nhấn kỹ thuật:

- Xu hướng hiện tại: xu hướng tăng ngắn hạn
- Chỉ báo MACD: vừa cắt xuống đường Signal, tuy nhiên vẫn giữ được xu hướng tăng
- Chỉ báo RSI: xu hướng tăng

Nhận định: Sau khi break đỉnh 52 tuần vào tháng 1/2019, NT2 rơi vào trạng thái tích lũy biên độ hẹp trong vài phiên vừa qua. Hiện tại tín hiệu đang tích cực trở lại với việc khối lượng giao dịch tăng dần ba phiên gần đây cho thấy dòng tiền đang quay lại. Do đó, nhiều khả năng NT2 sẽ sớm tăng điểm trở lại để tiếp tục xu hướng tăng hiện tại.

Khuyến nghị: Mua NT2 ở vùng giá hiện tại. Chốt lãi 32.0, cắt lỗ nếu thủng 27.9.

TIN TỨC NỔI BẬT

Giá quặng sắt bùng nổ và nỗi lo nhu cầu của ngành thép: Thị trường quặng sắt bùng nổ trong vài tuần gần đây, kéo giá thép lên cao nhưng giới đầu tư vẫn lo ngại về triển vọng tiêu thụ yếu ớt trong năm 2019.

Thủ tướng đề nghị IMF hỗ trợ thống kê khu vực kinh tế phi chính thức: Đại diện IMF tại Việt Nam cho rằng ngay cả số liệu thống kê khu vực kinh tế chính thức trong GDP của Việt Nam cũng chưa được phản ánh một cách đầy đủ. Nếu cập nhật lại quyền số tính GDP thì GDP danh nghĩa của Việt Nam sẽ thay đổi đáng kể.

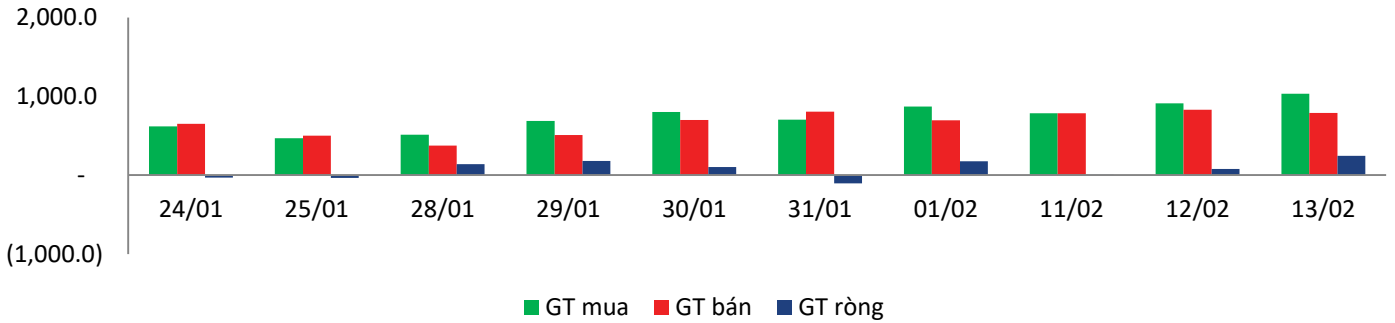
Nợ công Mỹ chạm mốc cao kỷ lục: Bộ Tài chính Mỹ ngày 12/2 thông báo nợ công nước này đã cán mốc 22,012 nghìn tỷ USD, mức cao chưa từng có trong lịch sử. Mức nợ công cao nhất trong lịch sử khiến các chuyên gia cảnh báo về tính bền vững và an ninh kinh tế Mỹ.

GIAO DỊCH THỎA THUẬN

MÃ CK	KHỐI LƯỢNG (cp)	GTGD (triệu đồng)
HOSE		
MSN	1,958,400	163,191
TCB	5,500,000	149,600
HT1	10,210,000	146,003
VHM	1,500,000	120,000
VPB	5,012,416	107,015
HNX		
VCG	79,600	2,014
MBS	32,500	484
ACB	174	5
PVS	63	1
S55	60	1

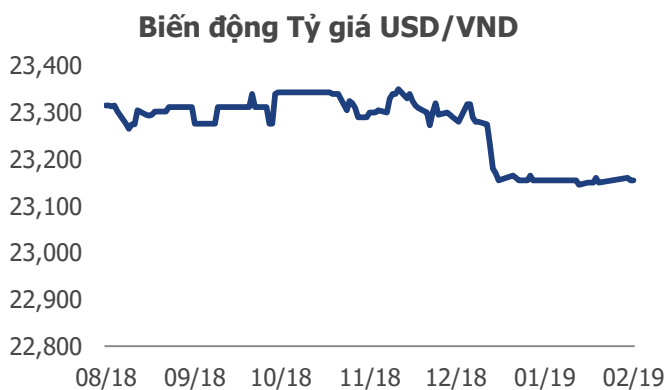
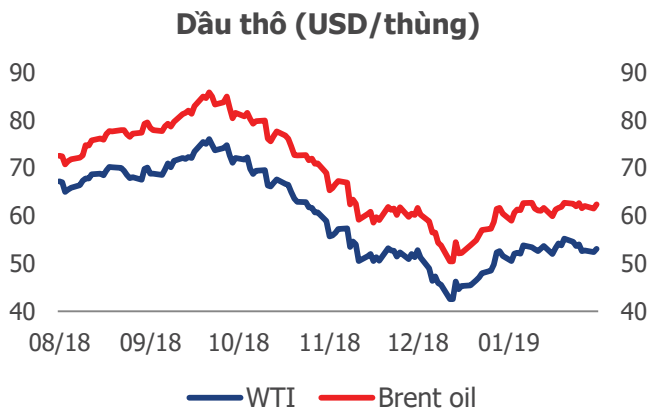
GIAO DỊCH NHÀ ĐẦU TƯ NƯỚC NGOÀI

Sàn GD	GT Mua	% Thị trường	GT Bán	% Thị trường	Mua-Bán
HOSE	993.7	19.90%	756.2	15.15%	237.5
HNX	38.5	9.50%	30.9	7.61%	7.7
Tổng số	1,032.2		787.0		245.2



HOSE			
Top 5 mua ròng		Top 5 bán ròng	
Mã CK	Giá trị (tỷ đồng)	Mã CK	Giá trị (tỷ đồng)
HPG	132.5	LDG	-17.9
MSN	66.1	VHM	-17.4
VCB	58.6	CII	-15.9
VIC	34.2	BID	-14.2
STB	27.1	CTD	-10.5

HNX			
Top 5 mua ròng		Top 5 bán ròng	
Mã CK	Giá trị (tỷ đồng)	Mã CK	Giá trị (tỷ đồng)
PVS	20.27	VGC	-9.40
TV2	0.15	PVB	-1.00
CAP	0.11	PGS	-0.71
HMH	0.08	LAS	-0.44
AMV	0.05	BVS	-0.36



TUYÊN BỐ MIỄN TRÁCH NHIỆM

Các thông tin và nhận định trong báo cáo này được cung cấp bởi TCSC dựa vào các nguồn thông tin mà TCSC coi là đáng tin cậy, có sẵn và mang tính hợp pháp. Tuy nhiên, chúng tôi không đảm bảo tính chính xác hay đầy đủ của các thông tin này.

Nhà đầu tư sử dụng báo cáo này cần lưu ý rằng các nhận định trong báo cáo này mang tính chất chủ quan của chuyên viên phân tích TCSC. Nhà đầu tư sử dụng báo cáo này tự chịu trách nhiệm về quyết định của mình.

TCSC có thể dựa vào các thông tin trong báo cáo này và các thông tin khác để ra quyết định đầu tư của mình mà không bị phụ thuộc vào bất kì ràng buộc nào về mặt pháp lý đối với các thông tin đưa ra.

Báo cáo này không được phép sao chép, tái tạo, phát hành và phân phối với bất kỳ mục đích nào nếu không được sự chấp thuận bằng văn bản của Công ty Cổ phần Chứng khoán Thành Công. Xin vui lòng ghi rõ nguồn trích dẫn nếu sử dụng các thông tin trong báo cáo này.

© Công ty Cổ phần Chứng khoán Thành Công (TCSC)

Lầu 2, Số 6 Hồ Tùng Mậu, P. Nguyễn Thái Bình, Quận 1, TP.HCM

Điện thoại: (028) 38270527 | Fax: (028) 38218010

E-mail: info@tcsc.vn

Web: www.tcsc.vn