

Giá trị đóng cửa	918.24
Biến động (%)	-1.00 (-0.11 %)
KL(triệu CP)	146.9
Giá trị (tỷ đồng)	3,643.4
SLCP tăng giá	144
SLCP giảm giá	140
SLCP đứng giá	61

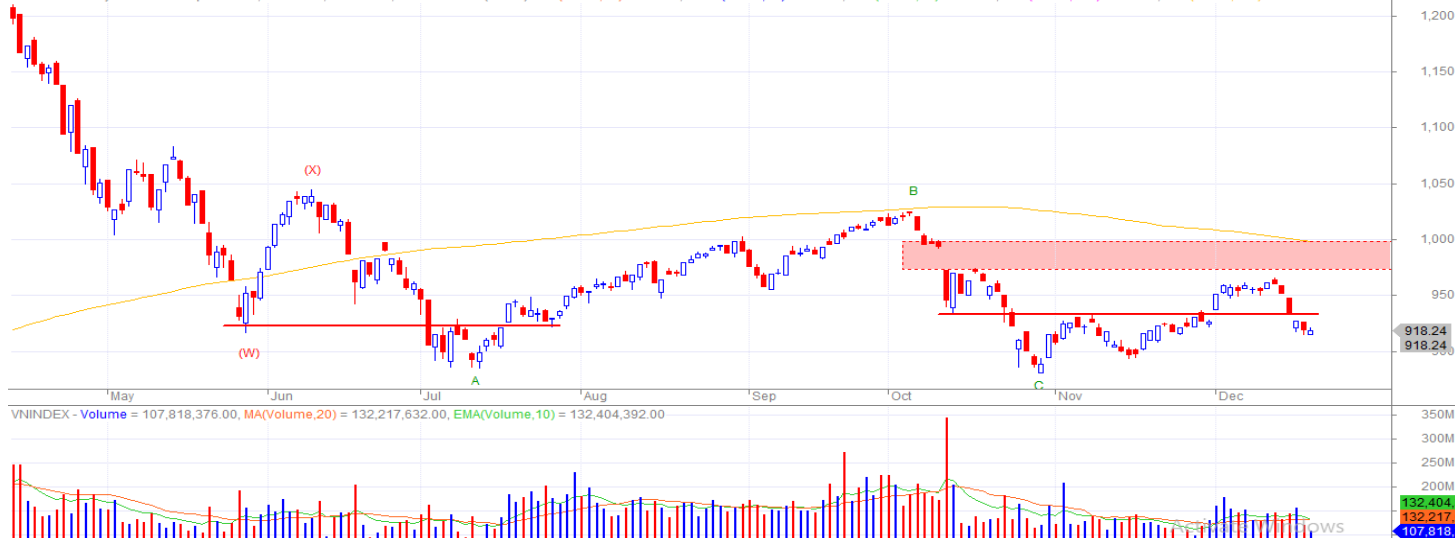
## GIAO DỊCH KHỐI NGOẠI

	HOSE	HNX
<b>Mua</b>	448.4	17.0
<b>Bán</b>	527.4	14.4
<b>GTGD ròng</b>	<b>-79.0</b>	<b>2.6</b>

## NHẬN ĐỊNH THỊ TRƯỜNG

Như vậy thì FED đã có quyết định tiếp tục nâng lãi suất lần thứ tư trong năm nay và thông tin này đã được phản ánh khá tiêu cực ở TTCK Mỹ với mức giảm điểm khá mạnh trong phiên. Như trong bản tin hôm qua chúng tôi có nhận định, với thông tin này chúng tôi cho rằng khả năng xu hướng giảm hiện tại vẫn sẽ còn tiếp diễn với mục tiêu thị trường hướng về retest vùng đáy cũ 880-900. Tuy nhiên trong 1-2 phiên tới, chúng tôi cho rằng khả năng thị trường sẽ xuất hiện vài phiên hồi phục và retest ngưỡng kháng cự quanh 930 điểm khi tín hiệu các phiên gần đây đang cho thấy áp lực bán suy yếu thể hiện qua mức độ giảm và khối lượng giao dịch giảm dần. Do đó, chúng tôi khuyến nghị nhà đầu tư có thể tận dụng những phiên hồi phục để tiến hành hạ tỷ trọng cổ phiếu, ưu tiên nắm giữ tỷ trọng tiền mặt cao.

VNINDEX - Daily 12/20/2018 Open 915.5, Hi 921.79, Lo 914.18, Close 918.24 (-0.1%) EMA(Close,12) = 937.12, EMA1(Close,26) = 937.25, MA2(Close,50) = 931.03, MA3(Close,100) = 958.57, MA4(Close,200) = 998.15



VNINDEX - Volume = 107,818,376.00, MA(Volume,20) = 132,217,632.00, EMA(Volume,10) = 132,404,392.00

## ĐIỂM NHẤN THỊ TRƯỜNG

- Thị trường giao dịch với việc đón nhận thông tin FED tiếp tục tăng lãi suất, tuy nhiên diễn biến trong phiên có phần khá dễ chịu với thông tin tiêu cực trên khi diễn biến chính thiên về giằng co quanh tham chiếu, vào đầu phiên chiều có thời điểm thị trường giảm khoảng 5 điểm nhưng kết phiên chỉ giảm nhẹ 1 điểm.

- Nhóm cổ phiếu giúp thị trường tăng điểm nhiều nhất gồm có GAS (+0.9 điểm), BID (+0.7 điểm), BVH (+0.5 điểm), NVL (+0.4 điểm) và VCB (+0.2 điểm).

- Nhóm cổ phiếu khiến thị trường giảm điểm nhiều nhất gồm có VNM (-1.6 điểm), VRE (-0.7 điểm), SAB (-0.6 điểm) và VPB (-0.3 điểm).

- Giá trị giao dịch trên sàn HOSE trong phiên hôm nay giảm so với phiên trước, đạt 3,643.4 tỷ đồng. Trạng thái thị trường phân hóa cân bằng với 144 mã tăng/140 mã giảm.

- Kết thúc phiên giao dịch, VN-Index giảm điểm nhẹ, đóng cửa tại mức 918.24 điểm. HNX-Index có diễn biến trái chiều khi đóng cửa tăng điểm tại mức 104.53 điểm.

- Khối ngoại hôm nay bán ròng 79.0 tỷ trên sàn HOSE và mua ròng 2.6 tỷ trên sàn HNX.

## DANH MỤC KHUYẾN NGHỊ

STT	Mã CK	Trạng thái	Ngày khuyến nghị	Giá hiện tại	Giá thực hiện	LN/Lỗ hiện tại	Giá mục tiêu	LN dự kiến	Giá cắt lỗ	Lỗ dự kiến
1	AST	Giữ	19/12/2018	70.6	70.9	-0.4%	80.0	+12.8%	67.9	-4.2%
2	PHR	Giữ	20/11/2018	32.5	29.2	+11.3%	35.0	+19.9%	27.4	-6.2%
3	VEA	Giữ	16/11/2018	37.9	36.7	+3.3%	40.0	+9.0%	34.9	-4.9%

## PHÂN TÍCH KỸ THUẬT

PHR – Khuyến nghị: **NẮM GIỮ** | Nâng giá mục tiêu lên 35.0 – Nguyên nhân: Đà tăng duy trì tốt được hỗ trợ bởi khối lượng tăng dần.

## TIN TỨC NỔI BẬT

### Chứng khoán Nhật Bản rơi vào thị trường giá xuống:

Thị trường chứng khoán Nhật Bản hôm nay đã rơi vào vùng giá xuống do nhà đầu tư lo ngại trước chính sách tiền tệ từ Cục Dự trữ Liên bang Mỹ (Fed) và Ngân hàng Nhật Bản (BOJ).

### Giám đốc khối HSBC Việt Nam: Fed tăng lãi suất không

**gây tác động cho thị trường tiền tệ trong nước:** Lãnh đạo khối của HSBC Việt Nam nhận định thị trường tài chính tiền tệ Việt Nam không chịu tác động quá đột biến với động thái của Fed. Song về triển vọng trung, dài hạn, dự báo tăng tiếp lãi suất của Fed khiến cho áp lực với Việt Nam vẫn tồn tại.

### Xuất khẩu tôm vẫn chưa phục hồi:

Trái ngược với dự báo ban đầu, xuất khẩu tôm tháng 11 tiếp tục giảm hai con số so với cùng kỳ năm 2017. Tính tới tháng 11, tổng xuất khẩu đi các nước đạt 3,27 tỷ USD, giảm 6,9% so với 2017. Xuất khẩu tôm Việt Nam có xu hướng giảm so với cùng kỳ năm ngoái là do giá tôm trong nước và thế giới giảm và nhu cầu nhập khẩu của các thị trường chính thấp.

### Dệt may duy trì sức hút vốn ngoại:

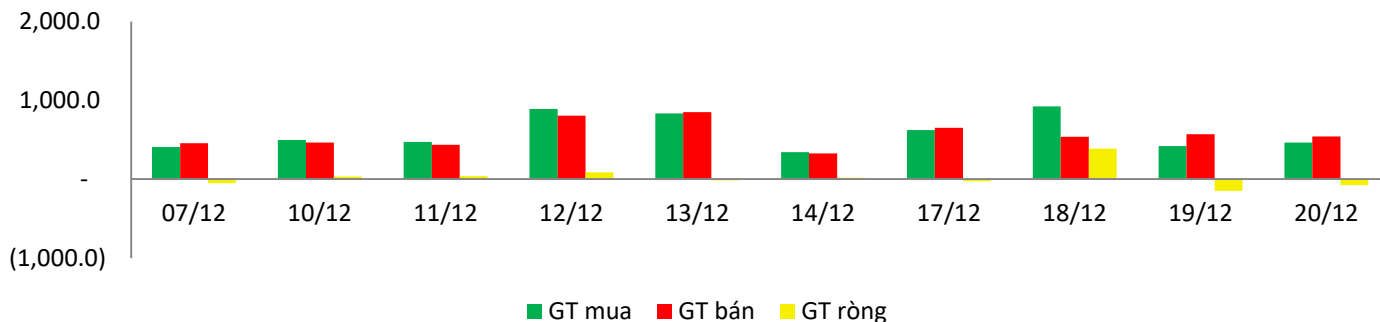
Nhiều tập đoàn sản xuất hàng may mặc, xơ sợi, chỉ khâu... đã chọn Việt Nam làm điểm đến mở rộng đầu tư, nhằm đón trước cơ hội khi Hiệp định Đối tác toàn diện và tiến bộ xuyên Thái Bình Dương (CPTPP), mà Việt Nam là một thành viên, có hiệu lực từ tháng 1/2019.

## GIAO DỊCH THỎA THUẬN

MÃ CK	KHỐI LƯỢNG (cp)	GTGD (triệu đồng)
<b>HOSE</b>		
NVL	5,512,870	356,237
HNG	5,500,000	93,500
GEX	2,511,330	60,331
CAV	939,590	49,892
VJC	350,000	43,554
<b>HNX</b>		
ACB	4,840,373	143,213
SHB	8,154,968	59,917
DNP	1,000,000	14,000
TNG	470,000	7,567
CVN	416,500	5,081

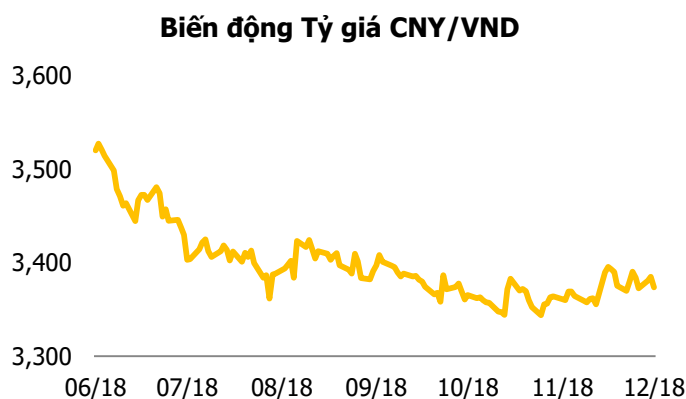
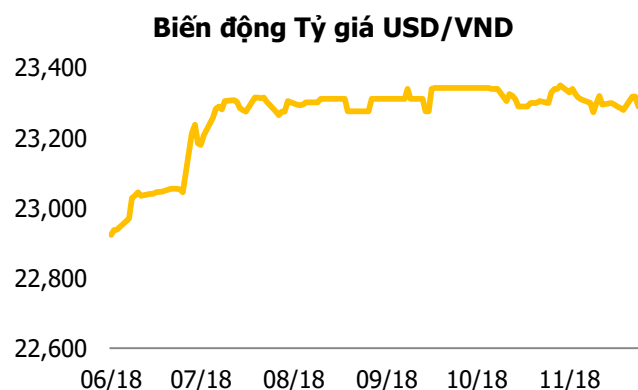
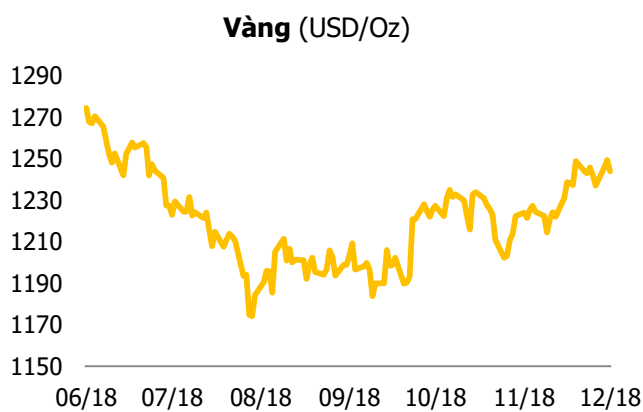
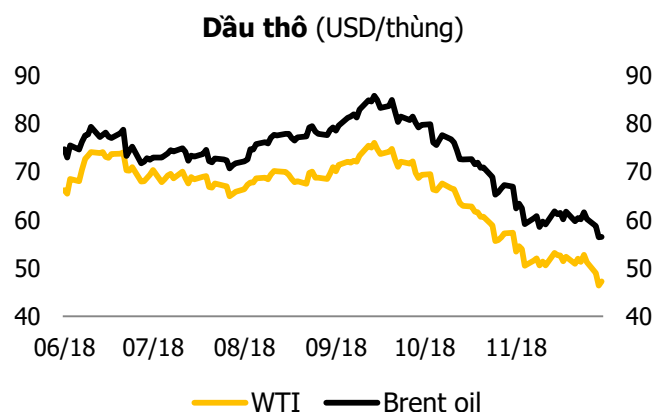
## GIAO DỊCH NHÀ ĐẦU TƯ NƯỚC NGOÀI

Sàn GD	GT Mua	% Thị trường	GT Bán	% Thị trường	Mua-Bán
HOSE	448.4	12.31%	527.4	14.47%	-79.0
HNX	17.0	2.77%	14.4	2.34%	2.6
<b>Tổng số</b>	<b>465.4</b>		<b>541.8</b>		<b>-76.4</b>



HOSE			
Top 5 mua rỗng		Top 5 bán rỗng	
Mã CK	Giá trị (tỷ đồng)	Mã CK	Giá trị (tỷ đồng)
BID	15.6	CTG	-76.0
CII	12.2	HPG	-26.2
GAS	7.0	MSN	-11.6
KDH	6.8	GEX	-10.7
PHR	5.3	VRE	-9.2

HNX			
Top 5 mua rỗng		Top 5 bán rỗng	
Mã CK	Giá trị (tỷ đồng)	Mã CK	Giá trị (tỷ đồng)
VC3	5.9	PVS	-10.9
VGC	4.7	VCG	-1.0
ART	0.1	VCS	-0.8
THT	0.1	AMV	-0.3
IDV	0.1	PVB	-0.1





# BẢN TIN THỊ TRƯỜNG

Thứ năm, ngày 20 tháng 12 năm 2018

## Tuyên bố miễn trách nhiệm

Các thông tin và nhận định trong báo cáo này được cung cấp bởi TCSC dựa vào các nguồn thông tin mà TCSC coi là đáng tin cậy, có sẵn và mang tính hợp pháp. Tuy nhiên, chúng tôi không đảm bảo tính chính xác hay đầy đủ của các thông tin này.

Nhà đầu tư sử dụng báo cáo này cần lưu ý rằng các nhận định trong báo cáo này mang tính chất chủ quan của chuyên viên phân tích TCSC. Nhà đầu tư sử dụng báo cáo này tự chịu trách nhiệm về quyết định của mình.

TCSC có thể dựa vào các thông tin trong báo cáo này và các thông tin khác để ra quyết định đầu tư của mình mà không bị phụ thuộc vào bất kỳ ràng buộc nào về mặt pháp lý đối với các thông tin đưa ra.

Báo cáo này không được phép sao chép, tái tạo, phát hành và phân phối với bất kỳ mục đích nào nếu không được sự chấp thuận bằng văn bản của Công ty Cổ phần Chứng khoán Thành Công. Xin vui lòng ghi rõ nguồn trích dẫn nếu sử dụng các thông tin trong báo cáo này.

### © Công ty Cổ phần Chứng khoán Thành Công (TCSC)

Lầu 2, Số 6 Hồ Tùng Mậu, P. Nguyễn Thái Bình, Quận 1, TP.HCM

Điện thoại: (028) 38270527 | Fax: (028) 38218010

E-mail: [info@tcsc.vn](mailto:info@tcsc.vn)

Web: [www.tcsc.vn](http://www.tcsc.vn)