

## ĐIỂM NHẤN THỊ TRƯỜNG

- Thị trường mở cửa phiên giao dịch 09/06 với diễn biến thận trọng. Nhóm cổ phiếu VN30 bắt đầu có sự phân hoá. Trong khi, BVH tăng 2.8%, VNM tăng 1.7%, VJC tăng 1.4%, SAB, VIC, VCB... tăng nhẹ thì HPG giảm 1.1%, CTG giảm 1.4%, VHM, VRE, MWG... đều giảm giá.

- Kết phiên sáng, VN-Index dừng ở mức 903.57 điểm, tăng 3.65 điểm (0.41%). Toàn sàn có 182 mã tăng, 177 mã giảm và 56 mã đứng giá. Một số cổ phiếu vốn hoá lớn như GVR bất ngờ tăng 5.8%, VNM tăng 1.5%, HVN tăng 5%, BVH tăng 3.8%... đã phần nào tác động tích cực lên chỉ số. Lực mua cũng dần lấy lại ưu thế đã giúp cho nhiều cổ phiếu vốn hoá nhỏ tiếp tục bút phá.

- Phiên giao dịch chiều, áp lực bán bắt đầu tăng mạnh ở nhiều mã cổ phiếu. HPG giảm 2.2% xuống 27.100 đồng/cp, VRE giảm 2.3%, CTG giảm 2.4%... Các cổ phiếu khác như VHM, GAS, VIC... đều giảm giá. Dù kết thúc phiên đóng cửa (ATC) nhưng do lỗi hệ thống mạnh từ HSX nên mức giá đóng cửa cuối ngày vẫn chưa xác định được. VN-Index trong phiên có lúc tăng 4 điểm nhưng gần kết thúc phiên ATC giảm về gần ngưỡng 900 điểm. Dòng tiền tiếp tục đổ vào các mã cổ phiếu penny khiến khối lượng giao dịch khớp lệnh vẫn ở mức rất cao với hơn 450 triệu đơn vị.

- Kết thúc phiên giao dịch, VN-Index giảm 0.49 điểm (-0.5%) xuống mức 899.43 điểm. Toàn sàn có 182 mã tăng, 203 mã giảm và 42 mã đứng giá.

- Thanh khoản thị trường phiên hôm nay giảm so với phiên trước. Tổng khối lượng giao dịch toàn phiên đạt 501.73 triệu cổ phiếu, trị giá 7,177.81 tỷ đồng. (Trong đó GDTT đạt hơn 944.0 tỷ đồng).

- Khối ngoại phiên hôm nay bán ròng trên Hose với giá trị 146.5 tỷ đồng. Trên HNX khối này bán ròng với giá trị 5.1 tỷ đồng.

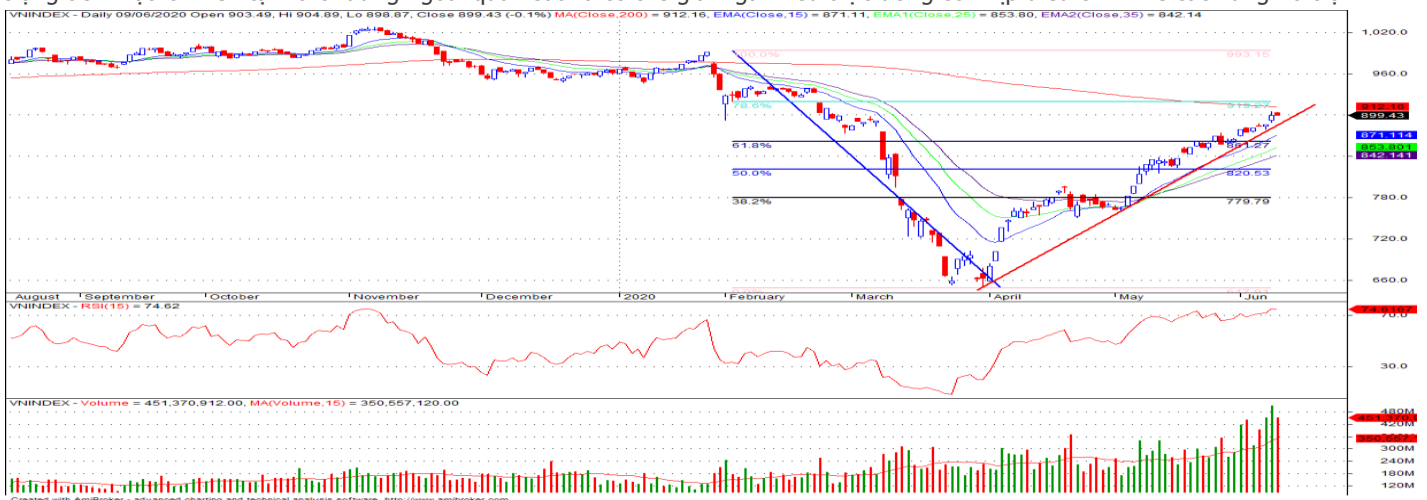
Giá trị đóng cửa	<b>899.43</b>
Biến động (%)	<b>-0.49 (-0.05%)</b>
KL(triệu CP)	501.73
Giá trị (tỷ đồng)	7,177.81
SLCP tăng giá	182
SLCP giảm giá	203
SLCP đứng giá	42

## GIAO DỊCH KHỐI NGOẠI

	HOSE	HNX
<b>Mua</b>	553.7	5.5
<b>Bán</b>	700.2	10.6
<b>GTGD ròng</b>	<b>-146.5</b>	<b>-5.1</b>

## NHẬN ĐỊNH THỊ TRƯỜNG

Thị trường đóng cửa phiên 09/06 với diễn biến giảm điểm nhẹ (mức giá khớp cuối cùng trên HSX). Chỉ số VN-Index có phiên giao dịch giằng co quanh mốc tham chiếu, dòng tiền vào thị trường tiếp tục tăng mạnh và có xu hướng dịch chuyển sang nhóm các cổ phiếu Penny và Midcap. Tâm lý thận trọng và áp lực chốt lời tiếp tục diễn ra ở nhóm các cổ phiếu vốn hóa lớn đã khiến chỉ số VN-Index có sự giằng co trở lại. Mặc dù trạng thái của thị trường trong ngắn hạn vẫn đang cho thấy sự tích cực, ngưỡng kháng cự trong trường hợp khả quan là 920 điểm (tương ứng với Fibonacci 78.6% và MA200) nhưng với diễn biến của thị trường trong các phiên gần đây chúng tôi rằng nhà đầu tư nên có sự thận trọng đối với thị trường ở thời điểm hiện tại. Khả năng thị trường sẽ có những phiên giằng co rung lắc và không loại trừ rủi ro điều chỉnh mạnh của chỉ số sẽ xảy ra bất cứ lúc nào khi mà nhịp tăng dài trong 2 tháng vừa qua vẫn chưa ghi nhận những nhịp điều chỉnh rõ ràng nào. Do đó, nhà đầu tư nên có sự cân nhắc giữa lợi nhuận và rủi ro ở thời điểm hiện tại để có quyết định giao dịch hợp lý nhất. Đồng thời, khuyến nghị nhà đầu tư cần hạn chế mua đuổi giá ở những phiên tăng điểm, đối với NĐT đang có tỷ trọng cổ phiếu cao có thể bán ra chốt lời tại các phiên chỉ VN-Index có mức tăng mạnh. Nhà đầu tư đang có tỷ trọng tiền mặt lớn nên tạm thời đứng ngoài quan sát và có thể giải ngân nếu thị trường có nhịp điều chỉnh về các vùng hỗ trợ.



## DANH MỤC KHUYẾN NGHỊ

STT	Mã CK	Khuyến nghị	Ngày khuyến nghị	Giá hiện tại	Giá thực hiện	LN/Lỗ hiện tại	Giá mục tiêu	LN dự kiến	Giá cắt lỗ	Lỗ dự kiến
1	VEA	Giữ	17/03/2020	44.70	30.5	46.6%	42.0	37.7%	27.5	-9.8%
2	REE	Giữ	17/03/2020	32.15	28.5	12.8%	34.0	19.3%	25.5	-10.5%
3	TV2	Giữ	25/05/2020	80.20	70.0	14.6%	90.0	28.6%	62.5	-10.7%

## TIN TỨC NỔI BẬT

**Kinh tế Mỹ được cho là đã suy thoái, chứng khoán châu Á trái chiều.** MSCI châu Á - Thái Bình Dương trừ Nhật Bản tăng 0,7% trong phiên sáng 9/6, với các chỉ số lớn trong khu vực diễn biến trái chiều. Nikkei 225 của Nhật Bản và Kospi của Hàn Quốc lần lượt giảm 0,6% và 0,2%. Ngược lại, cổ phiếu tại Trung Quốc tăng, với Shanghai Composite và Shenzhen Composite lần lượt tăng 0,2% và 0,1%. Hang Seng của Hong Kong tăng 0,9%. ASX 200 của Australia tăng mạnh nhất khu vực với 2,3%, trong khi NZX 50 của New Zealand giảm 1,6%. Tại Đông Nam Á, Straits Times của Singapore tăng 1%, Jakarta Composite của Indonesia tăng 0,7% và KLCI của Malaysia tăng 1,6%. ([Link: https://ndh.vn/quoc-te/kinh-te-my-duoc-cho-la-da-suy-thoai-chung-khoan-chau-a-trai-chieu-1270043.html](https://ndh.vn/quoc-te/kinh-te-my-duoc-cho-la-da-suy-thoai-chung-khoan-chau-a-trai-chieu-1270043.html))

**Giá dầu giảm bất chấp OPEC+ nhất trí gia hạn mức giảm sản lượng kỳ lục.** Giá dầu Brent tương lai giảm 1,5 USD, tương đương 3,6%, xuống 40,8 USD/thùng. Giá dầu WTI tương lai giảm 1,36 USD, tương đương 3,4%, xuống 38,19 USD/thùng. Thị trường năng lượng kết thúc đợt tăng dài 7 phiên liên tiếp. OPEC cùng các đồng minh, tức OPEC+, hội tháng 4 nhất trí giảm sản lượng 9,7 triệu thùng/ngày trong tháng 5 và 6 để hỗ trợ giá dầu trong bối cảnh Covid-19 khiến lực cầu giảm mạnh. OPEC+ ngày 6/6 họp và quyết định duy trì mức giảm trên đến hết tháng 7. Tuy nhiên, Bộ trưởng Năng lượng Arab Saudi Abdulaziz bin Salman ngày 8/6 nói nước này và UAE, Kuwait sẽ không duy trì cắt giảm vượt mức 1,18 triệu thùng/ngày. ([Link: https://ndh.vn/nang-luong/gia-dau-giam-bat-chap-opez-nhat-tri-gia-han-muc-giam-san-luong-ky-luc-1270023.html](https://ndh.vn/nang-luong/gia-dau-giam-bat-chap-opez-nhat-tri-gia-han-muc-giam-san-luong-ky-luc-1270023.html))

**KDF: Sáp nhập vào Kido, kế hoạch lãi 200 tỷ đồng năm 2020.** Sáng ngày 9/6, Công ty Thực phẩm Đông Lạnh Kido (Kido Foods, UPCoM: KDF) đã thông qua phương án sáp nhập vào công ty mẹ Tập đoàn Kido (HoSE: KDC) và kế hoạch kinh doanh 2020. Do đó, HĐQT trình phương án sáp nhập vào công ty mẹ - Tập đoàn Kido để được thừa hưởng toàn bộ nền tảng của tập đoàn; có đủ nguồn lực và điều kiện để mở rộng ngành lạnh, đa dạng hóa sản phẩm; tận dụng hệ thống marketing, quản trị, công nghệ thông tin của tập đoàn. Theo phương án sáp nhập, Tập đoàn mẹ Kido sẽ phát hành thêm 23 triệu cổ phần để hoán đổi hơn 17,76 triệu cổ phần phổ thông của Kido Foods, tỷ lệ hoán đổi 1:1,3 (1 cổ phiếu KDF đổi lấy được 1,3 cổ phiếu KDC). ([Link: https://ndh.vn/ket-qua-kinh-doanh/hop-dhdcd-kido-foods-sap-nhap-va-o-kido-ke-hoach-lai-200-ty-dong-nam-2020-1270061.html](https://ndh.vn/ket-qua-kinh-doanh/hop-dhdcd-kido-foods-sap-nhap-va-o-kido-ke-hoach-lai-200-ty-dong-nam-2020-1270061.html))

**NT2: Dừng tổ máy 32 ngày, NT2 lên kế hoạch lợi nhuận năm 2020 giảm 18%.** Năm nay, NT2 sẽ dừng các tổ máy để thực hiện công tác trùng tu hơn 32 ngày. Vì vậy, công ty đánh giá sản lượng kế hoạch 4.500 triệu kWh phù hợp với dự báo hệ thống điện năm 2020 và sự suy giảm công suất của các nhà máy qua nhiều năm vận hành. Doanh thu dự kiến thu về 7.177 tỷ đồng, giảm 6% so với mức thực hiện năm 2019 và lợi nhuận sau thuế là 620 tỷ đồng, giảm 18%. Quý I, công ty đạt 1.723 tỷ đồng, giảm 9% so với cùng kỳ năm ngoái. Lợi nhuận sau thuế là 179 tỷ đồng, tăng nhẹ 730 triệu đồng. Doanh nghiệp hoàn thành 24% kế hoạch doanh thu và 29% kế hoạch lợi nhuận. ([Link: https://ndh.vn/ket-qua-kinh-doanh/dung-to-may-32-ngay-nt2-len-ke-hoach-loi-nhuan-nam-2020-giam-18-1270057.html](https://ndh.vn/ket-qua-kinh-doanh/dung-to-may-32-ngay-nt2-len-ke-hoach-loi-nhuan-nam-2020-giam-18-1270057.html))

## TOP 5 GIAO DỊCH THỎA THUẬN

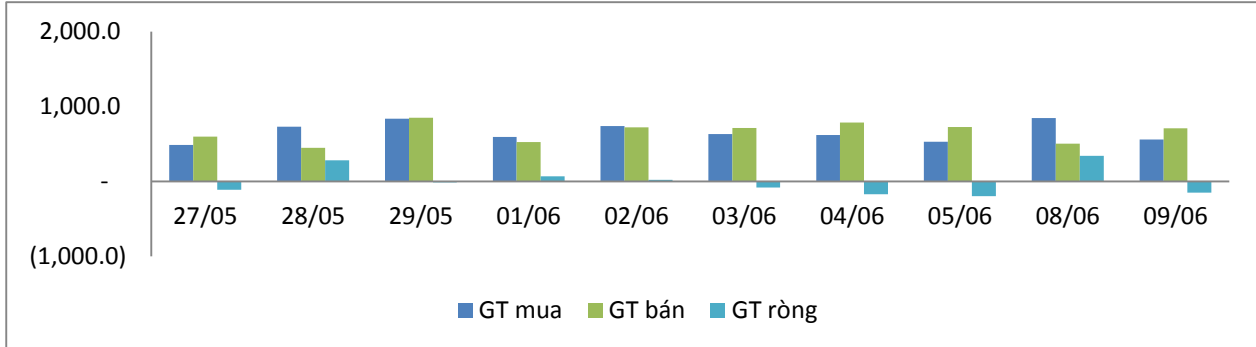
MÃ CK	KHỐI LƯỢNG (CP)	GTGD (Tỷ đồng)
<b>HOSE</b>		
TCB	8,000,000	168.0
FUEVFNVD	12,080,000	149.8
HSG	10,000,000	105.5
VRE	3,490,000	99.8
EIB	3,222,400	56.8
<b>HNX</b>		
SHB	1,720,843	27.9
NVB	3,235,000	25.8
VCG	520,000	13.8
TIG	1,221,000	8.0
IDC	357,000	6.9

## TOP 5 GIÁ TRỊ GIAO DỊCH

MÃ CK	KHỐI LƯỢNG (CP)	GTGD (Tỷ đồng)
<b>HOSE</b>		
HPG	18,693,450	511.2
DBC	4,131,850	230.7
VHM	2,837,400	221.1
ROS	58,448,790	219.8
VNM	1,704,320	213.0
<b>HNX</b>		
PVS	7,119,400	98.6
ACB	3,529,600	89.6
SHB	4,043,300	65.6
SHS	4,559,100	58.7
MBG	7,122,900	42.9

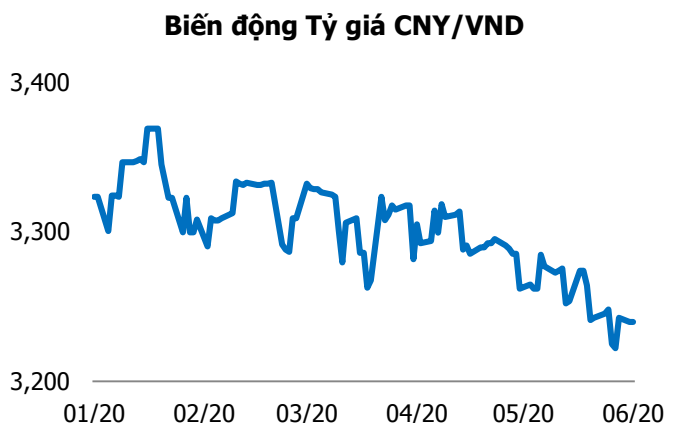
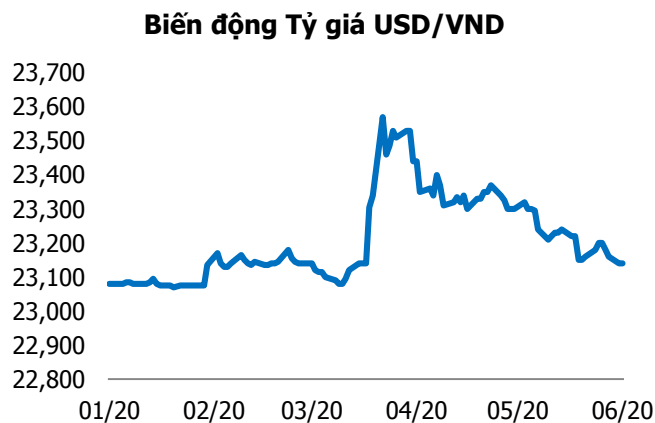
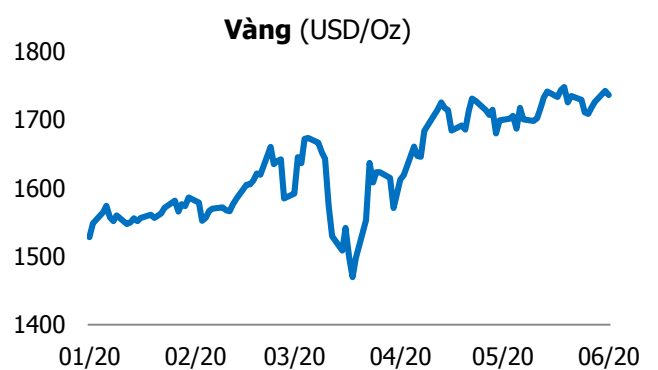
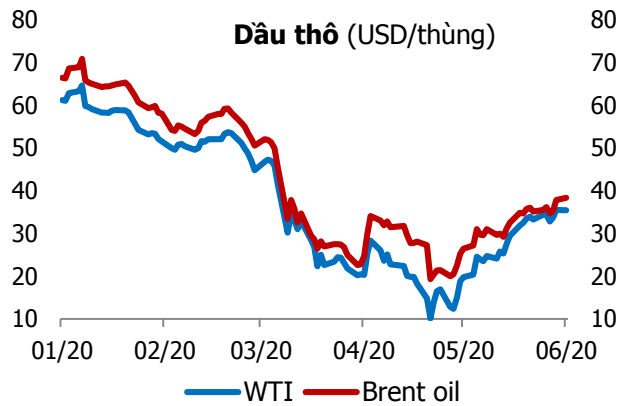
## GIAO DỊCH NHÀ ĐẦU TƯ NƯỚC NGOÀI

Sàn GD	GT Mua (Tỷ)	% Thị trường	GT Bán (Tỷ)	% Thị trường	Mua-Bán
<b>HOSE</b>	553.7	8.88	700.2	11.23	<b>-146.5</b>
<b>HNX</b>	5.5	0.76	10.6	1.45	<b>-5.1</b>
<b>Tổng số</b>	<b>559.2</b>		<b>710.8</b>		<b>-151.6</b>



HOSE			
Top 5 mua rỗng		Top 5 bán rỗng	
Mã CK	Giá trị (tỷ đồng)	Mã CK	Giá trị (tỷ đồng)
FUEVFVND	153.9	HPG	230.5
KDC	38.9	CII	41.4
VCB	17.2	MSN	34.4
HCM	9.6	VRE	31.4
VHC	6.8	VNM	14.7

HNX			
Top 5 mua rỗng		Top 5 bán rỗng	
Mã CK	Giá trị (tỷ đồng)	Mã CK	Giá trị (tỷ đồng)
AMV	1.53	SHB	5.12
PVB	0.79	SHS	2.37
CEO	0.45	SD6	0.35
BVS	0.28	NDX	0.33
IDV	0.25	PGS	0.25



## TUYÊN BỐ MIỄN TRÁCH NHIỆM

Các thông tin và nhận định trong báo cáo này được cung cấp bởi TCSC dựa vào các nguồn thông tin mà TCSC coi là đáng tin cậy, có sẵn và mang tính hợp pháp. Tuy nhiên, chúng tôi không đảm bảo tính chính xác hay đầy đủ của các thông tin này.

Nhà đầu tư sử dụng báo cáo này cần lưu ý rằng các nhận định trong báo cáo này mang tính chất chủ quan của chuyên viên phân tích TCSC. Nhà đầu tư sử dụng báo cáo này tự chịu trách nhiệm về quyết định của mình.

TCSC có thể dựa vào các thông tin trong báo cáo này và các thông tin khác để ra quyết định đầu tư của mình mà không bị phụ thuộc vào bất kì ràng buộc nào về mặt pháp lý đối với các thông tin đưa ra.

Báo cáo này không được phép sao chép, tái tạo, phát hành và phân phối với bất kỳ mục đích nào nếu không được sự chấp thuận bằng văn bản của Công ty Cổ phần Chứng khoán Thành Công. Xin vui lòng ghi rõ nguồn trích dẫn nếu sử dụng các thông tin trong báo cáo này.

### © Công ty Cổ phần Chứng khoán Thành Công (TCSC)

Lầu 2, Số 6 Hồ Tùng Mậu, P. Nguyễn Thái Bình, Quận 1, TP.HCM

Điện thoại: (028) 38270527 | Fax: (028) 38218010

E-mail: [info@tcsc.vn](mailto:info@tcsc.vn)

Web: [www.tcsc.vn](http://www.tcsc.vn)