

## ĐIỂM NHẤN THỊ TRƯỜNG

- Thị trường mở cửa phiên giao dịch (09/12) với diễn biến tích cực ngay từ đầu. Nhóm cổ phiếu chứng khoán hiện là tâm điểm thu hút dòng tiền với hàng loạt mã tăng mạnh như AGR, BVS, CTS, HCM, MBS, SSI, HCM, VND, VCI, SHS...và trong đó không ít mã tăng kịch trần. Các cổ phiếu lớn như VCG, HDB, SHB, HVN, TCB, BID... cũng đều giao dịch tích cực và góp phần giúp kéo các chỉ số thị trường lên trên mốc tham chiếu.

- Tạm dừng phiên sáng, VN-Index tăng 5.72 điểm (0.56%) lên 1,034.98 điểm. Càng về cuối phiên sáng, diễn biến thị trường càng khởi sắc với sự bứt phá của nhiều nhóm ngành. Nổi bật trong sáng nay là nhóm chứng khoán, ngân hàng với hàng loạt mã tăng mạnh như ACB, AGR, BID, BVS, CTG, CTS, HCM, SSI, VND, VCI, MBB, VCB, TCB... Bên cạnh đó, nhiều cổ phiếu lớn như FPT, VNM, PLX, POW, CTD, NVL...cũng tăng điểm giúp sắc xanh thị trường được củng cố.

- Phiên giao dịch chiều diễn ra bùng nổ với sự khởi sắc của nhiều nhóm ngành và chỉ số VN-Index đã bứt phá lên sát mốc 1.040 điểm. Dẫn dắt đà tăng trong phiên hôm nay là nhóm ngân hàng với hàng loạt mã tăng mạnh như ACB, BID, VCB, HDB, TCB, TPB... Bên cạnh đó, nhóm chứng khoán cũng là tâm điểm thu hút dòng tiền với hàng loạt mã bứt phá như AGR, BSI, BVS, CTS, IVS, MBS, HCM, VND, SSI, SHS...

- Kết thúc phiên giao dịch, VN-Index tăng 9.87 điểm (+0.96%) lên mức 1,039.13 điểm. Toàn sàn có 288 mã tăng, 157 mã giảm và 65 mã đứng giá.

- Thanh khoản thị trường phiên hôm nay tăng so với phiên trước. Tổng khối lượng giao dịch toàn phiên đạt 586.05 triệu cổ phiếu, trị giá 11,708.06 tỷ đồng. (Trong đó GDTT đạt hơn 877.0 tỷ đồng).

- Khối ngoại phiên hôm nay mua ròng trên HSX với giá trị 14.2 tỷ đồng. Trên HNX khối này mua ròng với giá trị 1.8 tỷ đồng.

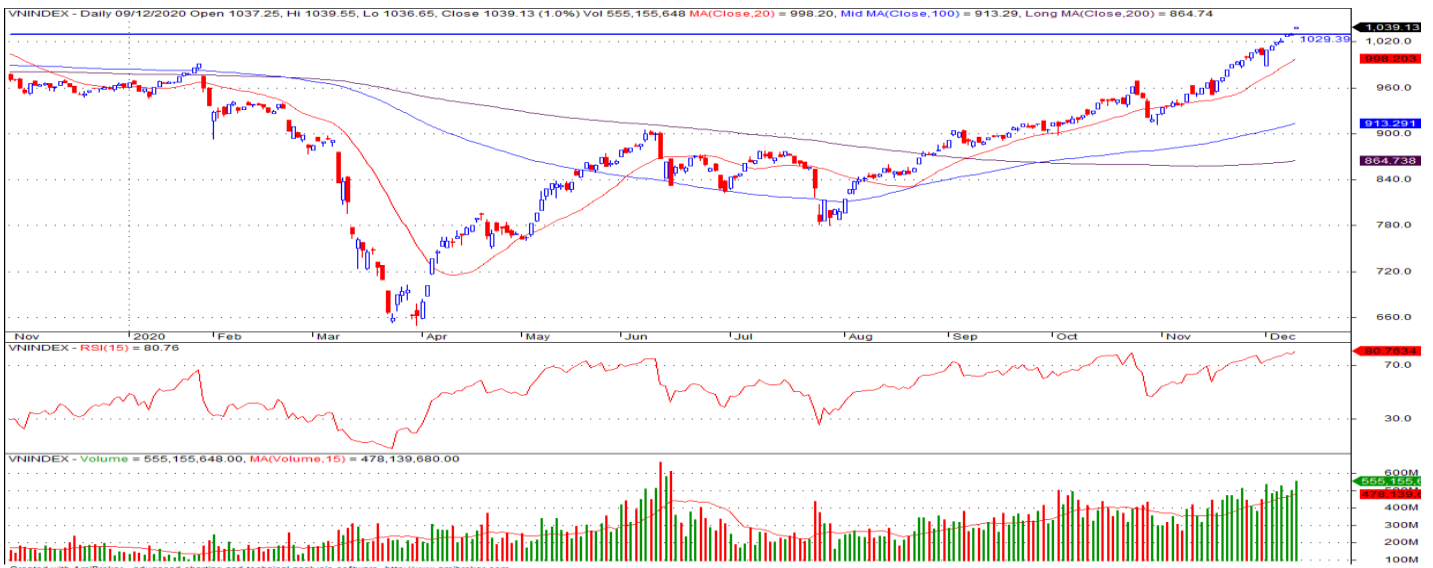
|                   |                       |
|-------------------|-----------------------|
| Giá trị đóng cửa  | <b>1,039.13</b>       |
| Biến động (%)     | <b>+9.87 (+0.96%)</b> |
| KL(triệu CP)      | 586.05                |
| Giá trị (tỷ đồng) | 11,708.06             |
| SLCP tăng giá     | 288                   |
| SLCP giảm giá     | 157                   |
| SLCP đứng giá     | 65                    |

## GIAO DỊCH KHỐI NGOẠI

|                  | HSX   | HNX |
|------------------|-------|-----|
| <b>Mua</b>       | 802.5 | 8.4 |
| <b>Bán</b>       | 788.3 | 6.6 |
| <b>GTGD ròng</b> | 14.2  | 1.8 |

## NHẬN ĐỊNH THỊ TRƯỜNG

Thị trường khép lại phiên giao dịch với mức tăng 0.96% khi nhóm các cổ phiếu ngành ngân hàng và vốn hóa lớn tăng điểm trở lại hỗ trợ dẫn dắt thị trường. Chỉ số VN-Index quay lại đà tăng điểm kèm thanh khoản tiếp tục gia tăng cho thấy dòng tiền vào thị trường vẫn chưa có sự thoái lui qua đó tiếp tục thể hiện kỳ vọng sự tăng điểm của thị trường trong giai đoạn hiện tại của nhà đầu tư, tâm điểm của dòng tiền đang có sự dịch chuyển dần qua nhóm các cổ phiếu vốn hóa vừa và nhỏ, nhóm cổ phiếu dự kiến có KQKD tốt trong quý IV điển hình là nhóm ngành ngân hàng, chứng khoán... Xu hướng tích cực của chỉ số VN-Index có thể vẫn còn tiếp diễn thể hiện qua dòng tiền tham gia vào thị trường tiếp tục gia tăng tuy nhiên nhà đầu tư cần có sự thận trọng cần thiết cũng như có chiến lược giao dịch hợp lý để phòng thị trường xuất hiện rủi ro điều chỉnh mạnh sau chuỗi ngày dài tăng điểm. Do đó, NĐT có thể xem xét nắm giữ tỷ trọng cổ phiếu danh mục ở mức an toàn 50 – 60%. Nhà đầu tư đang có tỷ trọng cổ phiếu cao trong danh mục có thể chủ động xem xét dần thực hiện hóa lợi nhuận để giảm thiểu rủi ro cho danh mục và tận dụng những nhịp rung lắc, điều chỉnh của thị trường để xem xét cơ cấu danh mục vào các nhóm cổ phiếu cơ bản tốt có tiềm năng cho mục tiêu dài hạn sắp tới.



## DANH MỤC KHUYẾN NGHỊ

| STT | Mã CK | Khuyến nghị | Ngày khuyến nghị | Giá hiện tại | Giá thực hiện | LN/Lỗ hiện tại | Giá mục tiêu | LN dự kiến | Giá cắt lỗ | Lỗ dự kiến |
|-----|-------|-------------|------------------|--------------|---------------|----------------|--------------|------------|------------|------------|
| 1   | REE   | Nắm Giữ     | 17/03/2020       | 46.75        | 28.5          | 64.0%          | 34.0         | 19.3%      | 25.5       | -10.5%     |
| 2   | FPT   | Nắm Giữ     | 28/07/2020       | 57.50        | 44.7          | 28.6%          | 55.0         | 23.0%      | 40.0       | -10.5%     |
| 3   | D2D   | Nắm Giữ     | 29/10/2020       | 56.50        | 43.0          | 31.4%          | 60.0         | 39.5%      | 38.0       | -11.6%     |

## TIN TỨC NỔI BẬT

### Vaccine Covid-19 bắt đầu phân phối tại Anh, chứng khoán châu Á tăng.

Chỉ số MSCI châu Á – Thái Bình Dương không gồm Nhật Bản tăng 0,6%. Tại Nhật Bản, Nikkei 225 tăng 0,94%, Topix tăng 0,62%. Thị trường Hàn Quốc đi lên với Kospi tăng 1,04%. Thị trường Trung Quốc trải chiều với Shanghai Composite tăng 0,11%, Shenzhen Component giảm 0,31%, Shenzhen Composite giảm 0,35%. Chỉ số Hang Seng tăng 1,34%. Số liệu cho thấy chỉ số giá tiêu dùng (CPI) Trung Quốc tháng 11 giảm lần đầu tiên trong thập kỷ do giá thực phẩm giảm. ASX 200 của Australia tăng 0,79% với hầu hết lĩnh vực đều giao dịch trong sắc xanh. Thị trường châu Á diễn biến tích cực, nổi gót Phố Wall phiên 8/12 với Dow Jones, Nasdaq và S&P 500 đều tăng trong đó Nasdaq và S&P 500 lập đỉnh lịch sử. (Link: <https://ndh.vn/quoc-te/vaccine-covid-19-bat-dau-phan-phoi-tai-anh-chung-khoan-chau-a-tang-1281677.html>)

**Giá dầu trái chiều sau khi California thắt chặt hạn chế xả hội.** Giá dầu Brent tương lai tăng 5 cent lên 48,84 USD/thùng. Giá dầu WTI tương lai giảm 16 cent xuống 45,6 USD/thùng. Giá dầu được thúc đẩy sau khi liệu vaccine Covid-19 đầu tiên hoàn thành thử nghiệm trên thế giới được tiêm cho một cụ bà ở Anh. Tuy nhiên, nhà đầu tư nhanh chóng chuyển sự chú ý sang lực cầu năng lượng đang chịu ảnh hưởng tiêu cực từ đại dịch. "Thị trường giằng co giữa lo ngại nguy cơ phong tỏa trong vài tuần tới và triển vọng vaccine được triển khai sớm hơn kỳ vọng", Phil Flynn, nhà phân tích cấp cao tại Price Futures Group, Chicago, bang Illinois, nhận định. Số ca nhiễm Covid-19 tăng nhanh trên thế giới khiến nhiều khu vực phải thắt chặt biện pháp phong tỏa như bang California, Mỹ, Đức và Hàn Quốc. (Link: <https://ndh.vn/nang-luong/gia-dau-trai-chieu-sau-khi-california-that-chat-han-che-xa-hoi-1281661.html>)

**LHG: Long Hậu (LHG) dự kiến chi gần 2.400 tỷ đầu tư khu công nghiệp tại Vĩnh Long.** Tổng mức đầu tư dự kiến (VAT) là 2.354 tỷ đồng, bao gồm 1.209 tỷ kinh phí bồi thường GPMB, gần 837 tỷ xây dựng hạ tầng kỹ thuật và 309 tỷ tiền thuê đất. Trong đó, vốn tự có LHG vào khoảng 878,5 tỷ, còn lại 1.400 tỷ sẽ đi vay. CTCP Long Hậu (LHG) vừa công bố chủ trương tham gia thực hiện dự án Khu công nghiệp An Định (200ha) và Khu dân cư - tái định cư (21ha) tại Vĩnh Long. Theo HĐQT LHG, Vĩnh Long hiện có 2 khu công nghiệp đã đi vào hoạt động là KCN Bình Minh (134,82ha lấp đầy khoảng 72%) và KCN Hoà Phú (250,97ha lấp đầy 97ha), giá thuê vào mức 75-90 USD/m2. Theo đó, LHG định hướng KCN An Định sẽ tiếp tục phát triển hệ thống cơ sở hạ tầng hoàn chỉnh, thuận tiện cho các nhà đầu tư trong KCN. (Link: <https://cafef.vn/long-hau-lhg-du-kien-chi-gan-2400-ty-dau-tu-khu-cong-nghiep-tai-vinh-long-20201208142555951.chn>)

**HPG: Hoà Phát (HPG) lập công ty bất động sản, vốn điều lệ 2.000 tỷ đồng.** Công ty bất động sản Hoà Phát sẽ đặt tại số 66 Nguyễn Du, quận Hai Bà Trưng, Hà Nội. Lĩnh vực kinh doanh là đầu tư, xây dựng, kinh doanh bất động sản và các hoạt động phụ trợ. HĐQT Tập đoàn Hoà Phát (HPG) vừa thông báo về việc góp vốn thành lập CTCP Phát triển Bất động sản Hoà Phát, vốn điều lệ 2.000 tỷ đồng. Trong đó, HPG sẽ rót 99,9% vốn, tương đương 1.998 tỷ đồng. Công ty bất động sản này sẽ đặt tại số 66 Nguyễn Du, quận Hai Bà Trưng, Hà Nội. Lĩnh vực kinh doanh là đầu tư, xây dựng, kinh doanh bất động sản và các hoạt động phụ trợ. Theo đó, HĐQT HPG sẽ uỷ quyền cho ông Nguyễn Việt Thăng - Phó Tổng Giám đốc quản lý phần vốn góp của Tập đoàn tại công ty bất động sản này. (Link: <https://cafef.vn/hoa-phat-hpg-lap-cong-ty-bat-dong-san-von-dieu-le-2000-ty-dong-20201208223848061.chn>)

## TOP 5 GIAO DỊCH THỎA THUẬN

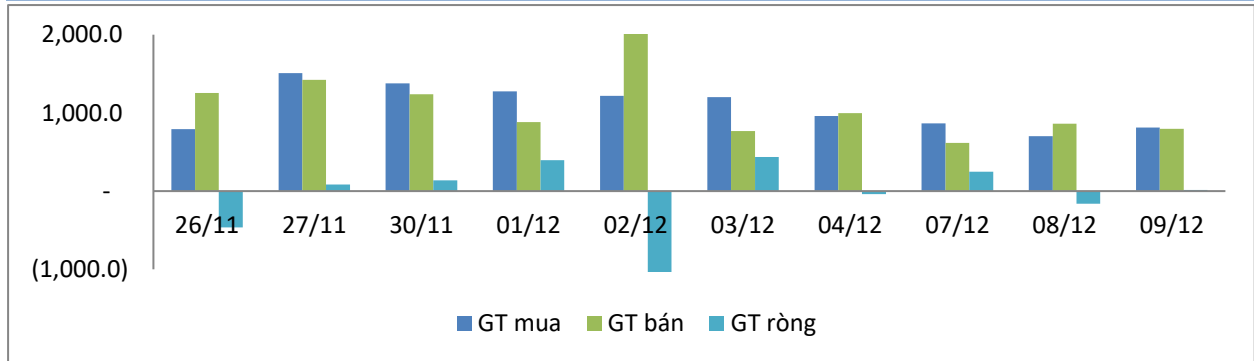
| MÃ CK      | KHỐI LƯỢNG (CP) | GTGD (Tỷ đồng) |
|------------|-----------------|----------------|
| <b>HSX</b> |                 |                |
| VJC        | 900,000         | 107.7          |
| CII        | 4,500,000       | 81.0           |
| TVB        | 3,877,235       | 49.7           |
| VND        | 2,400,000       | 48.0           |
| E1VFN30    | 2,800,000       | 47.0           |
| <b>HNX</b> |                 |                |
| SHB        | 3,639,024       | 63.6           |
| VC3        | 2,456,920       | 41.1           |
| SCI        | 480,000         | 28.8           |
| S99        | 1,000,000       | 17.0           |
| DNC        | 105,000         | 5.2            |

## TOP 5 GIÁ TRỊ GIAO DỊCH

| MÃ CK      | KHỐI LƯỢNG (CP) | GTGD (Tỷ đồng) |
|------------|-----------------|----------------|
| <b>HSX</b> |                 |                |
| ACB        | 24,200,930      | 687.7          |
| HPG        | 15,264,400      | 586.0          |
| TCH        | 26,878,490      | 516.6          |
| TCB        | 19,001,670      | 486.2          |
| SSI        | 13,762,100      | 312.5          |
| <b>HNX</b> |                 |                |
| SHB        | 6,352,900       | 111.3          |
| PVS        | 5,592,100       | 86.4           |
| VIX        | 4,545,100       | 85.6           |
| SHS        | 5,186,400       | 81.4           |
| IDC        | 1,611,000       | 54.7           |

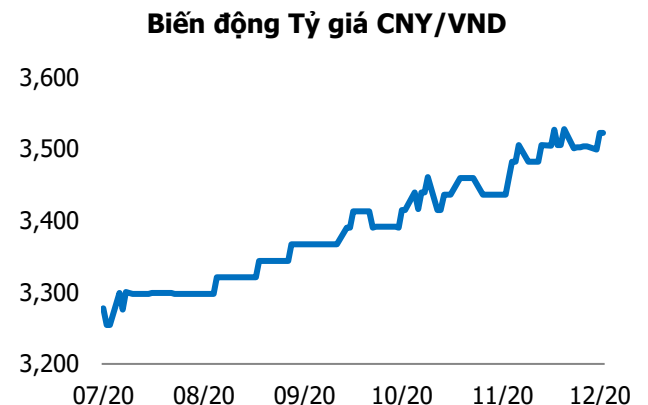
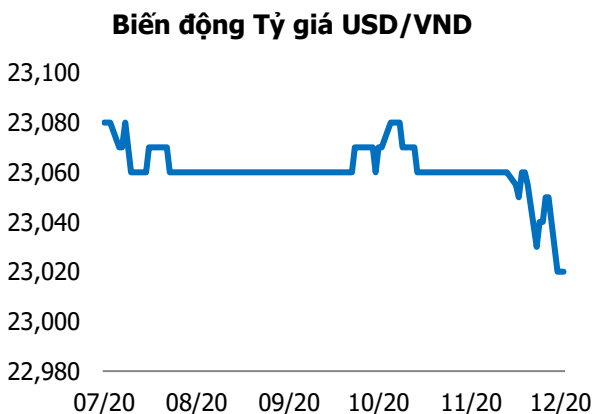
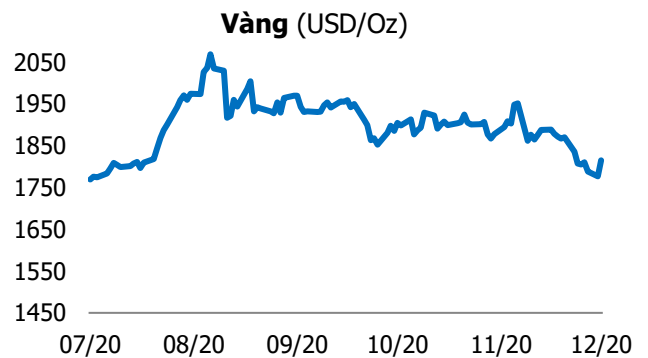
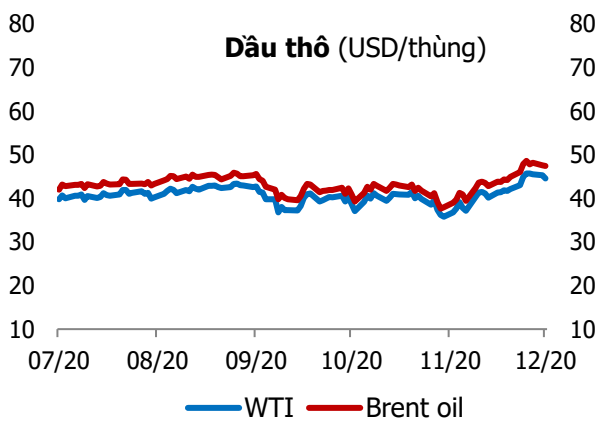
## GIAO DỊCH NHÀ ĐẦU TƯ NƯỚC NGOÀI

| Sàn GD         | GT Mua (Tỷ)  | % Thị trường | GT Bán (Tỷ)  | % Thị trường | Mua-Bán     |
|----------------|--------------|--------------|--------------|--------------|-------------|
| <b>HSX</b>     | 802.5        | 6.85         | 788.3        | 6.73         | 14.2        |
| <b>HNX</b>     | 8.4          | 0.82         | 6.6          | 0.64         | 1.8         |
| <b>Tổng số</b> | <b>810.9</b> |              | <b>794.9</b> |              | <b>16.0</b> |



| HSX            |                   |                |                   |
|----------------|-------------------|----------------|-------------------|
| Top 5 mua ròng |                   | Top 5 bán ròng |                   |
| Mã CK          | Giá trị (tỷ đồng) | Mã CK          | Giá trị (tỷ đồng) |
| VCB            | 40.7              | GMD            | 59.9              |
| VNM            | 22.8              | VRE            | 33.9              |
| VJC            | 20.7              | DRC            | 18.8              |
| DXG            | 17.4              | GEX            | 16.4              |
| HDG            | 16.7              | VCI            | 12.0              |

| HNX            |                   |                |                   |
|----------------|-------------------|----------------|-------------------|
| Top 5 mua ròng |                   | Top 5 bán ròng |                   |
| Mã CK          | Giá trị (tỷ đồng) | Mã CK          | Giá trị (tỷ đồng) |
| VCS            | 3.37              | BVS            | 3.51              |
| DXP            | 1.70              | NHA            | 0.68              |
| SHB            | 1.58              | VNR            | 0.54              |
| INN            | 0.02              | TIG            | 0.10              |
| -              | -                 | PVS            | 0.10              |



## TUYÊN BỐ MIỄN TRÁCH NHIỆM

Các thông tin và nhận định trong báo cáo này được cung cấp bởi TCSC dựa vào các nguồn thông tin mà TCSC coi là đáng tin cậy, có sẵn và mang tính hợp pháp. Tuy nhiên, chúng tôi không đảm bảo tính chính xác hay đầy đủ của các thông tin này.

Nhà đầu tư sử dụng báo cáo này cần lưu ý rằng các nhận định trong báo cáo này mang tính chất chủ quan của chuyên viên phân tích TCSC. Nhà đầu tư sử dụng báo cáo này tự chịu trách nhiệm về quyết định của mình.

TCSC có thể dựa vào các thông tin trong báo cáo này và các thông tin khác để ra quyết định đầu tư của mình mà không bị phụ thuộc vào bất kì ràng buộc nào về mặt pháp lý đối với các thông tin đưa ra.

Báo cáo này không được phép sao chép, tái tạo, phát hành và phân phối với bất kỳ mục đích nào nếu không được sự chấp thuận bằng văn bản của Công ty Cổ phần Chứng khoán Thành Công. Xin vui lòng ghi rõ nguồn trích dẫn nếu sử dụng các thông tin trong báo cáo này.

### © Công ty Cổ phần Chứng khoán Thành Công (TCSC)

Lầu 2, Số 6 Hồ Tùng Mậu, P. Nguyễn Thái Bình, Quận 1, TP.HCM

Điện thoại: (028) 38270527 | Fax: (028) 38218010

E-mail:

Web: [www.tcsc.vn](http://www.tcsc.vn)