

## ĐIỂM NHẤN THỊ TRƯỜNG

- Thị trường mở cửa phiên giao dịch 26/02 với diễn biến thận trọng trở lại. Ngay từ đầu phiên giao dịch, sắc đỏ bao trùm lên các cổ phiếu lớn. Trong đó, các cổ phiếu ngân hàng như BID, TPB, HDB, TCB, VPB, MBB, VCB, STB hay CTG... đều chìm trong sắc đỏ. BID giảm 2.7%, TPB giảm 2.1%, HDB giảm 2.1%, TCB giảm 2%... SHB đang là 2 cổ phiếu ngân hàng duy nhất còn tăng giá. Bên cạnh đó, các cổ phiếu lớn khác như CTD, PVD, PVS, GAS... cũng đua nhau giảm giá.
- Tạm dừng phiên sáng, VN-Index giảm 10.04 điểm (-1.1%) xuống 899.63 điểm. Toàn sàn có 90 mã tăng, 231 mã giảm và 50 mã đứng giá. Áp lực bán trên thị trường vẫn ở mức cao và khiến nhiều cổ phiếu trụ cột giảm sâu. Xét về mức độ ảnh hưởng tới VN-Index thì GAS, BID, VHM là những tác nhân chính khiến chỉ số giảm sâu khi lấy gần 4 điểm của chỉ số này.
- Về cuối phiên giao dịch, đà giảm của thị trường tiếp tục bị nới rộng thêm bất chấp việc một số cổ phiếu lớn hồi phục tốt. Trong đó, FPT tăng 1.9%, POW tăng 2.5%, TCB tăng 0.7%. SHB phiên hôm nay tăng trần lên 8.000 đồng/cp nhưng cũng không thể giúp duy trì sắc xanh của HNX-Index. Trong khi đó, bên cạnh nhóm ngân hàng, hàng loạt cổ phiếu trụ cột như GAS, HVN, VNM, VHM, BVH... giảm sâu và đẩy các chỉ số thị trường chìm trong sắc đỏ. Trong đó, GAS giảm 3.7%, HVN giảm 3.3%, VNM giảm 2.8%, VHM giảm 2.6%...
- Kết thúc phiên giao dịch, VN-Index giảm **13.7 điểm (-1.51%)** xuống mức **895.97** điểm. Toàn sàn có **109** mã tăng, **247** mã giảm và **57** mã đứng giá.
- Thanh khoản thị trường phiên hôm nay giảm so với phiên trước. Tổng khối lượng giao dịch toàn phiên đạt 142.58 triệu cổ phiếu, trị giá 2,987.92 tỷ đồng. (Trong đó GDTT đạt hơn 384.0 tỷ đồng).
- Khối ngoại phiên hôm nay bán ròng trên Hose với giá trị 232.7 tỷ đồng. Trên HNX khối này bán ròng với giá trị 7.0 tỷ đồng.

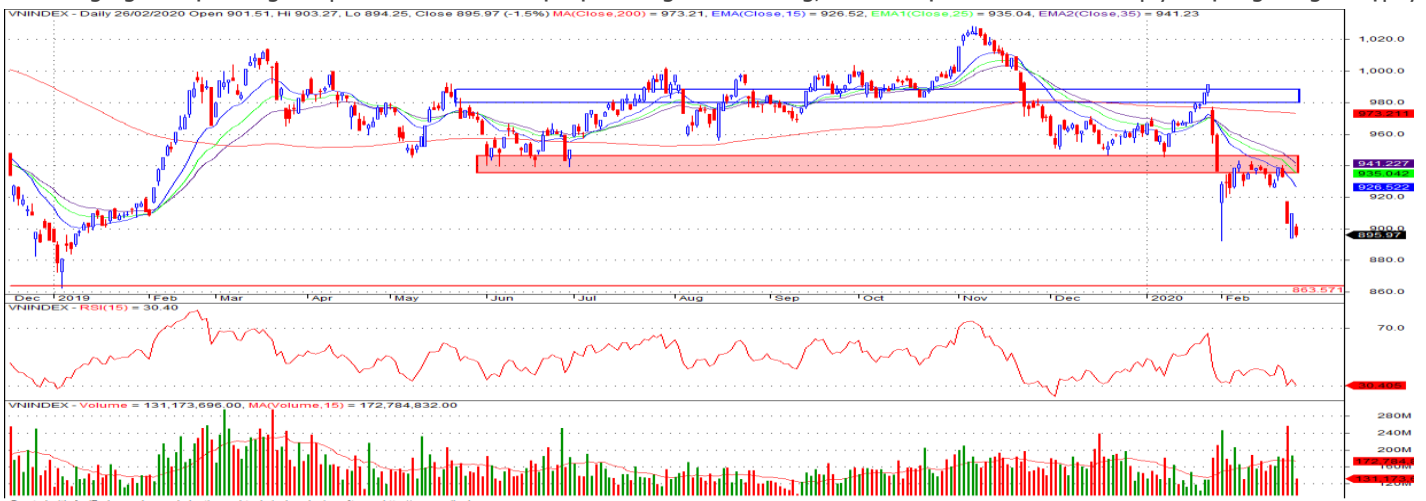
Giá trị đóng cửa	<b>895.97</b>
Biến động (%)	<b>-13.7 (-1.51%)</b>
KL(triệu CP)	142.58
Giá trị (tỷ đồng)	2,987.92
SLCP tăng giá	109
SLCP giảm giá	247
SLCP đứng giá	57

## GIAO DỊCH KHỐI NGOẠI

	HOSE	HNX
<b>Mua</b>	344.1	17.5
<b>Bán</b>	576.8	24.5
<b>GTGD ròng</b>	<b>-232.7</b>	<b>-7.0</b>

## NHẬN ĐỊNH THỊ TRƯỜNG

Thị trường đóng cửa phiên 26/02 với diễn biến thận trọng giảm điểm trở lại khi áp lực bán tiếp tục gây sức ép lên nhiều mã vốn hóa lớn và ngân hàng. Với phiên giảm điểm trở lại, kèm thanh khoản ở mức thấp cho thấy sự thận trọng vẫn đang chi phối đến quyết định giao dịch của nhà đầu tư ở thời điểm hiện tại khi diễn biến dịch bệnh Covid – 19 vẫn còn diễn biến phức tạp. Đồng thời, hiện tượng bán ròng từ đầu tháng của khối ngoại vẫn chưa có dấu hiệu dừng lại tiếp tục gây áp lực chung lên toàn thị trường. Với các diễn biến đó, TCSC cho rằng tuy áp lực giảm của VN-Index phần nào có sự suy yếu khi tiệm cận mức hỗ trợ 890 điểm nhưng với diễn biến tâm lý thận trọng khi bối cảnh dịch bệnh khó lường nếu không giữ được vùng hỗ trợ 890 - 900 điểm, chỉ số sẽ đối mặt với nguy cơ hình thành nhịp sụt giảm mới trong ngắn hạn với đích đến tiếp theo nằm tại vùng hỗ trợ mạnh trung hạn 860 - 880 điểm trong thời gian tới. Do đó, nhà đầu tư cần thận trọng qua sát thêm và xem xét nắm giữ với tỷ trọng cổ phiếu trong danh mục ở mức thấp, ưu tiên vào các nhóm cổ phiếu ngành Ngân hàng, Bán lẻ, sắt thép...cho mục tiêu trung, dài hạn. Nhà đầu tư có thể tận dụng các nhịp hồi phục kỹ thuật của thị trường và các cổ phiếu để bán giảm tỷ trọng các vị thế ngắn hạn trong danh mục. Với nhà đầu tư đang nắm giữ tiền mặt cần đứng ngoài thị trường để quan sát thêm chờ đợi sự rõ ràng về xu hướng, các tín hiệu của chỉ số để ra quyết định giải ngân hợp lý.



## DANH MỤC KHUYẾN NGHỊ

STT	Mã CK	Khuyến nghị	Ngày khuyến nghị	Giá hiện tại	Giá thực hiện	LN/Lỗ hiện tại	Giá mục tiêu	LN dự kiến	Giá cắt lỗ	Lỗ dự kiến
1	NLG	Nắm giữ	29/03/2019	24.70	24.2	2.1%	31.7	31.0%	22.5	-7.1%
2	PNJ	Nắm giữ	20/05/2019	83.00	78.8	5.3%	95.0	20.6%	72.8	-7.6%
3	HPG	Nắm giữ	03/12/2019	22.75	23.4	-2.8%	32.0	36.8%	22.0	-6.0%
4	STB	Nắm giữ	17/01/2020	11.20	10.5	6.7%	14.0	33.3%	9.8	-7.1%

## TIN TỨC NỔI BẬT

**Mỹ cảnh báo nguy cơ bùng phát dịch, cổ phiếu châu Á giảm hơn 1%.** MSCI châu Á - Thái Bình Dương trừ Nhật Bản giảm gần 1,3% trong đầu phiên 26/2, với tất cả chỉ số lớn trong khu vực đều giảm điểm. Nikkei 225 của Nhật Bản và Kospi của Hàn Quốc lần lượt giảm 1,1% và 1,2%. Tại Trung Quốc, Shanghai Composite và Shenzhen Composite lần lượt giảm 0,5% và 2%. Hang Seng của Hong Kong mất hơn 230 điểm. Ngoài ra, ASX 200 của Australia và NZX 50 của New Zealand giảm 1,9% và 1,1%. Tại Đông Nam Á, Straits Times của Singapore giảm 0,9%. Giới đầu tư trở nên tiêu cực khi truyền thông đưa tin dịch virus Covid-19 đã lan ra gần 40 quốc gia và vùng lãnh thổ. Áo, Croatia và Thụy Sĩ là những quốc gia mới nhất ghi nhận trường hợp nhiễm bệnh. ([Link: https://ndh.vn/quoc-te/my-can-hao-nguy-co-bung-phat-dich-co-phieu-chau-a-giam-hon-1-1263859.html](https://ndh.vn/quoc-te/my-can-hao-nguy-co-bung-phat-dich-co-phieu-chau-a-giam-hon-1-1263859.html))

**Lo ngại về virus corona, giá dầu tiếp tục giảm 3%.** Giá dầu Brent tương lai giảm 1,35 USD, tương đương 2,4%, xuống 54,95 USD/thùng. Giá dầu WTI tương lai giảm 1,53 USD, tương đương 3%, xuống 49,9 USD/thùng. Tình trạng bán tháo gia tăng sau khi Trung tâm Phòng ngừa và Kiểm soát Dịch bệnh (CDC) của Mỹ cảnh báo người dân nước này chuẩn bị ứng phó virus corona. "Lo ngại về nhu cầu năng lượng đã xóa sạch phần tăng thêm có được trong vài tuần qua", theo Bob Yawger, giám đốc năng lượng tương lai tại Mizuho, New York. "Đây không phải tình huống có thể bất ngờ tốt lên". Hàn Quốc dự định xét nghiệm 200.000 người thành viên một nhà thờ ở nơi virus corona đang bùng phát. Châu Âu và Trung Đông cũng trong tình trạng tương tự. ([Link: https://ndh.vn/nang-luong/lo-ngai-ve-virus-corona-gia-dau-tiep-tuc-giam-3-1263843.html](https://ndh.vn/nang-luong/lo-ngai-ve-virus-corona-gia-dau-tiep-tuc-giam-3-1263843.html))

**SHB: 251 triệu cổ phiếu trả cổ tức 2017, 2018 của SHB được giao dịch trong tháng 3.** Ngân hàng TMCP Sài Gòn - Hà Nội (HNX: SHB) công bố hoàn tất phát hành gần 251,5 triệu cổ phiếu trả cổ tức năm 2017 và 2018. Lượng cổ phiếu này dự kiến sẽ được giao dịch trong tháng 3, qua đó nâng tổng số cổ phiếu lên hơn 1,45 tỷ cổ phiếu, tương đương vốn điều lệ 14.550 tỷ đồng. Tại phiên họp cổ đông thường niên 2019, SHB được cổ đông thông qua kế hoạch trả cổ tức 2017 và 2018 với tổng tỷ lệ 21%. Đồng thời, ngân hàng cũng có phương án phát hành 300,8 triệu cổ phiếu cho cổ đông hiện hữu tỷ lệ 4:1. Trong tổng số hơn 5.500 tỷ đồng vốn điều lệ tăng thêm, SHB dự định dùng hơn 4.684 tỷ đồng để mở rộng quy mô cho vay và dùng 850 tỷ đồng còn lại để đầu tư hệ thống công nghệ thông tin. ([Link: https://ndh.vn/ngan-hang/251-trieu-co-phieu-tra-co-tuc-2017-2018-cua-shb-duoc-giao-dich-trong-thang-3-1263865.html](https://ndh.vn/ngan-hang/251-trieu-co-phieu-tra-co-tuc-2017-2018-cua-shb-duoc-giao-dich-trong-thang-3-1263865.html))

## TOP 5 GIAO DỊCH THỎA THUẬN

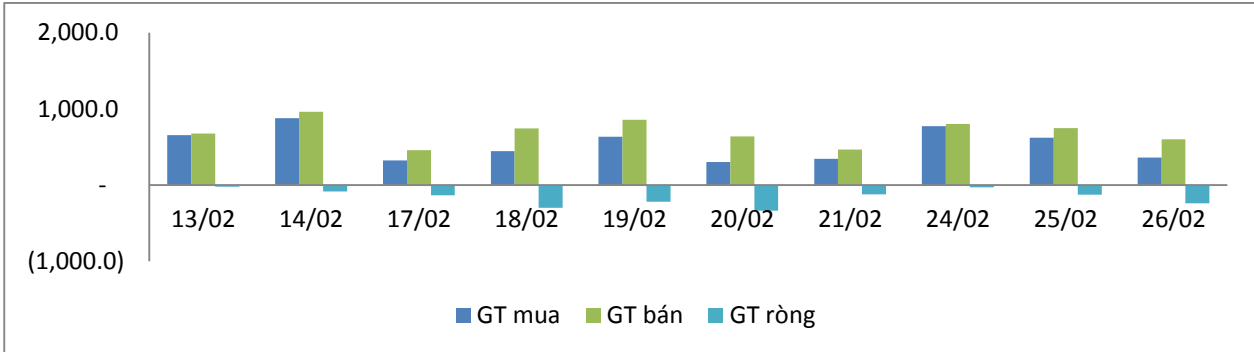
MÃ CK	KHỐI LƯỢNG (CP)	GTGD (Tỷ đồng)
<b>HOSE</b>		
VNM	475,690	50.4
SBT	1,844,000	37.6
IJC	2,200,000	30.3
SAB	169,080	30.2
PNJ	130,000	11.5
<b>HNX</b>		
ACB	4,540,000	125.2
SHS	7,738,250	52.1
IDC	1,193,600	22.6
PVS	952,100	14.7
SHB	1,600,030	12.5

## TOP 5 GIÁ TRỊ GIAO DỊCH

MÃ CK	KHỐI LƯỢNG (CP)	GTGD (Tỷ đồng)
<b>HOSE</b>		
FPT	3,221,270	175.9
CTG	6,229,210	161.1
VNM	1,346,630	142.6
VPB	4,144,870	117.6
MWG	1,083,030	115.6
<b>HNX</b>		
SHB	30,508,800	236.3
ACB	4,517,800	111.8
NVB	2,980,800	25.9
TIG	2,998,200	22.4
PVS	1,268,400	19.5

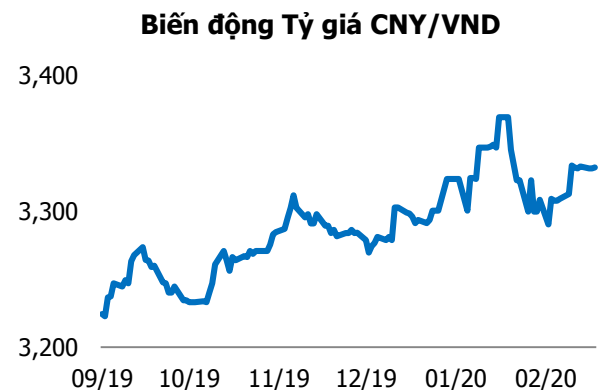
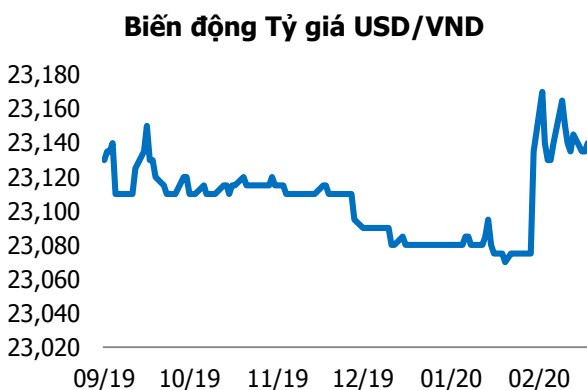
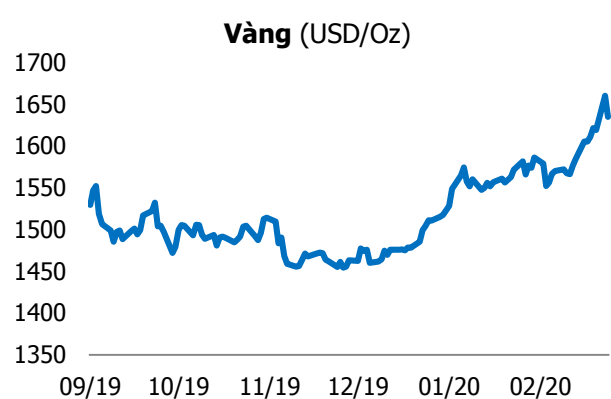
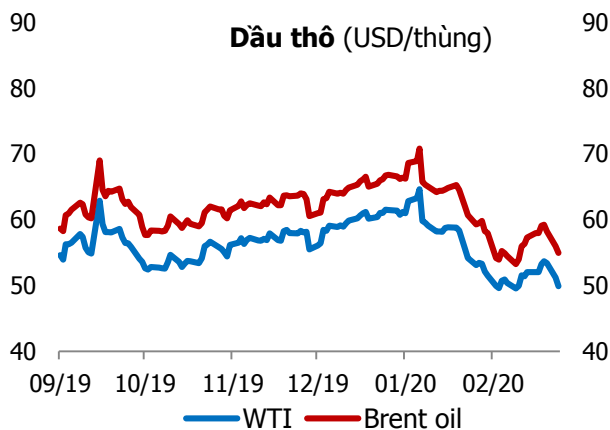
## GIAO DỊCH NHÀ ĐẦU TƯ NƯỚC NGOÀI

Sàn GD	GT Mua (Tỷ )	% Thị trường	GT Bán (Tỷ)	% Thị trường	Mua-Bán
<b>HOSE</b>	344.1	11.51	576.8	19.30	<b>-232.7</b>
<b>HNX</b>	17.5	2.29	24.5	3.22	<b>-7.0</b>
<b>Tổng số</b>	<b>361.6</b>		<b>601.3</b>		<b>-239.7</b>



HOSE			
Top 5 mua ròng		Top 5 bán ròng	
Mã CK	Giá trị (tỷ đồng)	Mã CK	Giá trị (tỷ đồng)
CTG	33.9	VNM	69.9
SBT	6.1	VCB	37.4
SAB	3.7	HPG	19.1
HDB	1.9	VHM	19.1
PPC	1.5	MSN	14.5

HNX			
Top 5 mua ròng		Top 5 bán ròng	
Mã CK	Giá trị (tỷ đồng)	Mã CK	Giá trị (tỷ đồng)
VCS	0.47	TIG	4.24
SLS	0.46	SHB	2.58
VCG	0.18	APS	0.64
DHT	0.09	SHS	0.30
NBC	0.06	IVS	0.28



## TUYÊN BỐ MIỄN TRÁCH NHIỆM

Các thông tin và nhận định trong báo cáo này được cung cấp bởi TCSC dựa vào các nguồn thông tin mà TCSC coi là đáng tin cậy, có sẵn và mang tính hợp pháp. Tuy nhiên, chúng tôi không đảm bảo tính chính xác hay đầy đủ của các thông tin này.

Nhà đầu tư sử dụng báo cáo này cần lưu ý rằng các nhận định trong báo cáo này mang tính chất chủ quan của chuyên viên phân tích TCSC. Nhà đầu tư sử dụng báo cáo này tự chịu trách nhiệm về quyết định của mình.

TCSC có thể dựa vào các thông tin trong báo cáo này và các thông tin khác để ra quyết định đầu tư của mình mà không bị phụ thuộc vào bất kì ràng buộc nào về mặt pháp lý đối với các thông tin đưa ra.

Báo cáo này không được phép sao chép, tái tạo, phát hành và phân phối với bất kỳ mục đích nào nếu không được sự chấp thuận bằng văn bản của Công ty Cổ phần Chứng khoán Thành Công. Xin vui lòng ghi rõ nguồn trích dẫn nếu sử dụng các thông tin trong báo cáo này.

### © Công ty Cổ phần Chứng khoán Thành Công (TCSC)

Lầu 2, Số 6 Hồ Tùng Mậu, P. Nguyễn Thái Bình, Quận 1, TP.HCM

Điện thoại: (028) 38270527 | Fax: (028) 38218010

E-mail: [info@tcsc.vn](mailto:info@tcsc.vn)

Web: [www.tcsc.vn](http://www.tcsc.vn)