

## ĐIỂM NHẤN THỊ TRƯỜNG

- Thị trường mở cửa phiên giao dịch (28/11) với diễn biến khá thận trọng. Các cổ phiếu như VIC, VJC, SAB, GAS, BVH... nhích nhẹ lên trên mốc tham chiếu và tạo lực đỡ cho các chỉ số thị trường. Trong khi đó, sắc đỏ vẫn bao trùm lên hàng loạt cổ phiếu trụ cột khác như CTG, FPT, HPG, MWG, VCB, VNM... MWG đang giảm sâu 1.6% xuống 111.400 đồng/cp.

- Về cuối phiên sáng, VN-Index tiếp tục gặp áp lực điều chỉnh mạnh. Hàng loạt cổ phiếu trụ cột trên thị trường như FPT, VHM, VNM, VPB, VRE, VCB... đồng loạt giảm sâu. Trong đó gây áp lực lớn nhất có MSN -2.8% xuống 69.000 đồng; MWG -2.9% xuống 109.900 đồng; HDB -2.0% xuống 26.450 đồng; ROS -2.0% xuống 24.500 đồng; FPT -1.9% xuống 55.900 đồng; MBB -1.6% xuống 22.250 đồng.

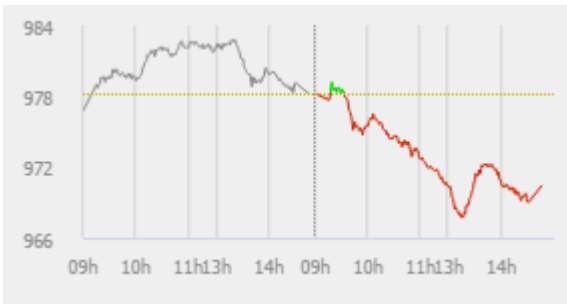
- Trong phiên chiều, VN-Index gặp áp lực giảm mạnh ngay từ đầu phiên chiều, khi có lúc giảm về 967 điểm trước khi hồi phục trở lại. Lực cầu có phần được cải thiện trong giờ ATC đã giúp đà giảm của thị trường phần nào bị thu hẹp lại so với trước đó.

Trong đó, VIC, VJC, HVN... là những cổ phiếu lớn hiếm hoi còn duy trì được sắc xanh và là nhân tố chính giúp kìm hãm lại đà giảm của thị trường chung. VIC tăng 0.1% lên 115.700 đồng/cp, VJC tăng 0.6% lên 144.600 đồng/cp.

- Kết thúc phiên giao dịch, VN-Index giảm 7.78 điểm (-0.8%) xuống mức 970.39 điểm. Toàn sàn có 101 mã tăng, 219 mã giảm và 64 mã đứng giá.

- Thanh khoản thị trường phiên hôm nay tăng nhẹ so với phiên trước. Tổng khối lượng giao dịch toàn phiên đạt 191.26 triệu cổ phiếu, trị giá 4,226.92 tỷ đồng. (Trong đó GDTT đạt hơn 911.0 tỷ đồng).

- Khối ngoại phiên hôm nay mua ròng trên Hose với giá trị 44.1 tỷ đồng. Trên HNX khối này bán ròng với giá trị 1.1 tỷ đồng.



Giá trị đóng cửa	<b>970.39</b>
Biến động (%)	<b>-7.78 (-0.8%)</b>
KL(triệu CP)	191.26
Giá trị (tỷ đồng)	4,226.92
SLCP tăng giá	101
SLCP giảm giá	219
SLCP đứng giá	64

### GIAO DỊCH KHỐI NGOẠI

	HOSE	HNX
<b>Mua</b>	398.9	4.0
<b>Bán</b>	354.8	5.1
<b>GTGD ròng</b>	44.1	-1.1

## NHẬN ĐỊNH THỊ TRƯỜNG

Thị trường đóng cửa phiên 28/11 với diễn biến giảm điểm tiêu cực khi nhiều nhóm cổ phiếu tiếp tục gặp áp lực điều chỉnh. Sau các phiên chỉ số VN-Index hồi phục nhẹ trong phiên hôm nay thị trường bất ngờ gặp diễn biến tiêu cực khi nhiều nhóm cổ phiếu gặp áp lực điều chỉnh mạnh cho thấy tâm lý nhà đầu tư khá thận trọng với các diễn biến của thị trường ở giai đoạn hiện tại trong bối cảnh thiếu vắng các thông tin hỗ trợ. Về quan điểm kỹ thuật chỉ số VN-Index đang được hỗ trợ tại vùng 960-970 điểm, nhiều khả năng chỉ số sẽ có sự giằng co và hồi phục nhẹ trở lại sau phiên giảm điểm tiêu cực hôm nay. Dự báo thị trường sẽ tiếp tục phân hóa trong giai đoạn này với tâm điểm của dòng tiền là nhóm các cổ phiếu ngành Ngân hàng, nhóm VN30, Bất động sản, các cổ phiếu vốn hóa lớn... khả năng sẽ tiếp tục chi phối thị trường. Do đó, trong giai đoạn hiện tại nhà đầu tư tiếp tục cân nhắc nắm giữ tỷ trọng cổ phiếu ở mức thấp 30 - 40% danh mục vào nhóm cổ phiếu thuộc nhóm: ngân hàng, VN30 và vốn hóa lớn có yếu tố cơ bản tốt với triển vọng khả quan trong năm 2019 cho mục tiêu trung, dài hạn. Nhà đầu tư nắm giữ tiền mặt cao có thể xem xét mở vị thế mua mới với tỷ trọng thấp vào các cổ phiếu cơ bản tốt có mức sụt giảm mạnh về các vùng hỗ trợ của từng cổ phiếu cụ thể.



## DANH MỤC KHUYẾN NGHỊ

STT	Mã CK	Khuyến nghị	Ngày khuyến nghị	Giá hiện tại	Giá thực hiện	LN/Lỗ hiện tại	Giá mục tiêu	LN dự kiến	Giá cắt lỗ	Lỗ dự kiến
1	NLG	Giữ	29/03/2019	27.40	24.7	11.2%	31.7	28.6%	23.0	-6.9%
2	PNJ	Giữ	20/05/2019	81.10	78.8	2.9%	95.0	20.6%	72.8	-7.6%
3	PTB	Giữ	15/10/2019	72.30	73.0	-1.0%	80.0	9.6%	69.0	-5.5%
4	BVH	Giữ	31/10/2019	70.10	71.0	-1.3%	84.0	18.3%	67.0	-5.6%

## TIN TỨC NỔI BẬT

**Chứng khoán châu Á giảm sau khi Trump ký luật về Hong Kong.** Chỉ số MSCI châu Á - Thái Bình Dương trừ Nhật Bản giảm 0,08% trong đầu phiên 28/11, với các thị trường lớn diễn biến trái chiều và biến động chủ yếu với biên độ nhỏ. Ở chiều tăng, Nikkei 225 của Nhật Bản tăng 0,07%. ASX 200 của Australia và NZX 50 của New Zealand lần lượt tăng 0,2% và 0,8%. Ở chiều giảm, Hang Seng của Hong Kong giảm 0,01% và Kospi của Hàn Quốc giảm 0,1%. Tại Trung Quốc, cổ phiếu diễn biến trái chiều, với Shanghai Composite giảm 0,2% trong khi Shenzhen Composite tăng 0,1%. Giới đầu tư giữ tâm lý thận trọng vì lo ngại căng thẳng giữa Mỹ và Trung Quốc leo thang sau khi Tổng thống Donald Trump ký 2 dự thảo luật ủng hộ người biểu tình ở Hong Kong. (Link: <https://ndh.vn/quoc-te/chung-khoan-chau-a-giam-sau-khi-trump-ky-luat-ve-hong-kong-1259282.html>)

**Tồn kho tăng, sản lượng của Mỹ cao kỷ lục, giá dầu giảm.** Giá dầu Brent tương lai giảm 21 cent xuống 64,06 USD/thùng. Giá dầu WTI tương lai giảm 30 cent xuống 58,11 USD/thùng. Đà giảm bị hạn chế nhờ kỳ vọng Mỹ và Trung Quốc sẽ sớm chốt thỏa thuận thương mại giai đoạn 1. Khối lượng giao dịch WTI thấp trước thêm Lễ Tạ ơn ngày 28/11, số lượng các hợp đồng tương lai được mua bán giảm 5% so với phiên trước đó. Tồn kho tại Mỹ trong tuần trước tăng 1,6 triệu thùng trong khi sản lượng lên đỉnh 12,9 triệu thùng/ngày và hoạt động lọc dầu chững lại, theo Cơ quan thông tin năng lượng Mỹ (EIA). Giới phân tích trước đó dự báo tồn kho dầu Mỹ giảm 418.000 thùng. Tồn kho xăng của Mỹ cũng tăng mạnh, thêm 5,1 triệu thùng, vượt xa dự báo tăng 1,2 triệu thùng. (Link: <https://ndh.vn/nang-luong/ton-kho-tang-san-luong-cua-my-cao-ky-luc-gia-dau-giam-1259259.html>)

**MWG sắp phát hành hơn 10,6 triệu cổ phiếu ESOP, giá 10.000 đồng/cp.** CTCP Đầu tư Thế Giới Di Động (HoSE: MWG) thông qua phương án phát hành hơn 10,6 triệu cổ phiếu theo chương trình lựa chọn cho cán bộ quản lý chủ chốt, tỷ lệ 2,4%. Trong đó, MWG sẽ phát hành mới gần 9,8 triệu cổ phiếu và dùng hơn 856.000 cổ phiếu quỹ hiện có. Giá bán 10.000 đồng/cổ phiếu, trong khi thị giá là 113.200 đồng/cổ phiếu (chốt phiên ngày 27/11), tương ứng cán bộ quản lý chủ chốt MWG sẽ nhận được gần 1.200 tỷ đồng với giá 106 tỷ đồng. Số cổ phiếu này sẽ bị hạn chế chuyển nhượng trong 4 năm kể từ ngày hoàn tất đợt phát hành, mỗi năm sẽ có 25% số cổ phần đã mua được chuyển nhượng. Thời gian thực hiện dự kiến vào tháng 12/2019 và tháng 1/2020, ngay sau khi được UBCKNN chấp thuận. (Link: <https://ndh.vn/doanh-nghiep/mwg-sap-phat-hanh-hon-10-6-trieu-co-phieu-esop-gia-10-000-dong-cp-1259268.html>)

**SAB: Sabeco đầu tư nâng công suất 3 nhà máy bia.** Sabeco (HoSE: SAB) công bố đầu tư nâng công suất sản xuất tại các nhà máy Bia Sài Gòn – Củ Chi, Bia Sài Gòn - Quảng Ngãi và Bia Sài Gòn - Sóc Trăng. Dự án sẽ nâng cấp và mở rộng cơ sở hạ tầng hiện hữu tại các nhà máy đồng thời đầu tư mới máy móc thiết bị hiện đại, tích hợp hệ thống quản lý sản xuất tự động hóa, sử dụng hệ thống pin năng lượng mặt trời. Ông Bennett Neo, Tổng Giám đốc Sabeco, cho biết dự án là một phần trong chiến lược phát triển kinh doanh trong giai đoạn kế tiếp. (Link: <https://ndh.vn/doanh-nghiep/sabeco-dau-tu-nang-cong-suat-3-nha-may-bia-1259285.html>)

## TOP 5 GIAO DỊCH THỎA THUẬN

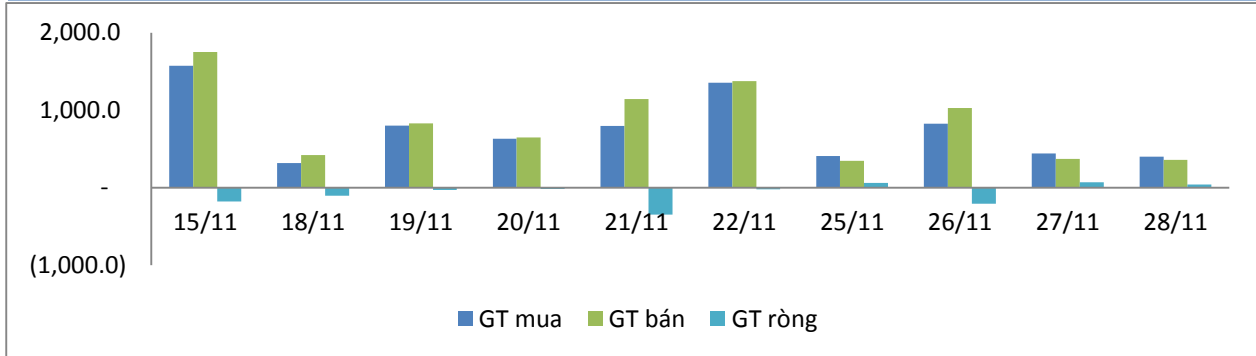
MÃ CK	KHỐI LƯỢNG (CP)	GTGD (Tỷ đồng)
<b>HOSE</b>		
SBT	8,048,091	150.6
TCB	4,454,000	104.0
TPB	4,000,000	87.6
GEX	3,602,180	73.4
MBB	2,000,000	48.3
<b>HNX</b>		
AMV	1,000,000	20.3
SHS	1,700,000	13.6
ACB	100,078	2.4
VCG	85,000	2.3
GKM	130,000	1.8

## TOP 5 GIÁ TRỊ GIAO DỊCH

MÃ CK	KHỐI LƯỢNG (CP)	GTGD (Tỷ đồng)
<b>HOSE</b>		
ROS	34,999,660	862.4
VHM	2,598,710	239.2
MWG	1,280,490	140.9
VRE	3,992,930	134.8
VNM	1,107,720	134.1
<b>HNX</b>		
ACB	1,686,800	38.8
VCS	475,700	38.6
PVS	1,523,700	26.6
TNG	974,700	14.7
NVB	1,428,600	12.6

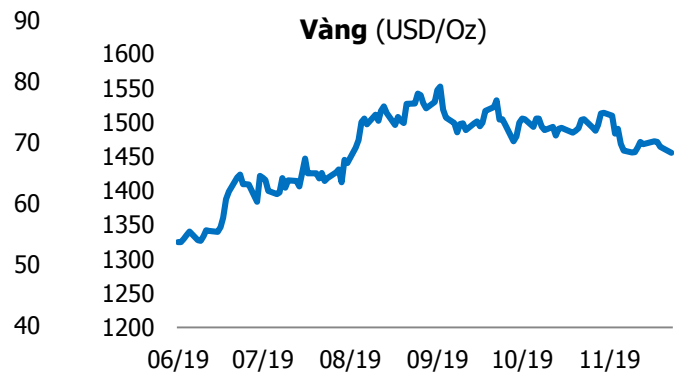
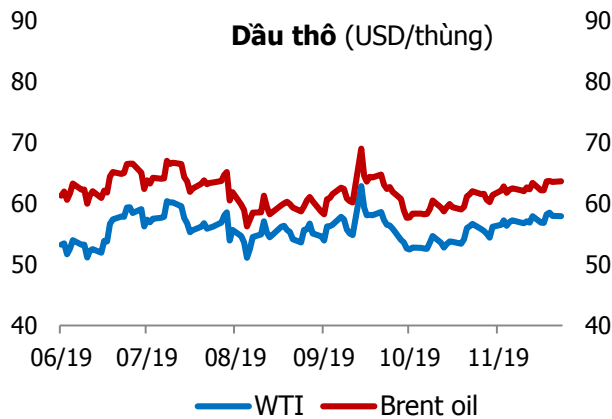
## GIAO DỊCH NHÀ ĐẦU TƯ NƯỚC NGOÀI

Sàn GD	GT Mua (Tỷ )	% Thị trường	GT Bán (Tỷ)	% Thị trường	Mua-Bán
<b>HOSE</b>	398.9	9.44	354.8	8.39	44.1
<b>HNX</b>	4.0	1.40	5.1	1.79	-1.1
<b>Tổng số</b>	<b>492.9</b>		<b>359.9</b>		<b>43.0</b>



HOSE			
Top 5 mua ròng		Top 5 bán ròng	
Mã CK	Giá trị (tỷ đồng)	Mã CK	Giá trị (tỷ đồng)
HPG	21.9	VPI	11.6
VJC	12.8	STB	7.3
VHM	12.1	DXG	6.8
E1VFN30	9.1	VIC	6.2
VRE	8.1	HCM	6.1

HNX			
Top 5 mua ròng		Top 5 bán ròng	
Mã CK	Giá trị (tỷ đồng)	Mã CK	Giá trị (tỷ đồng)
HAD	2.55	PVS	3.59
CEO	0.29	PVG	0.59
BVS	0.13	TNG	0.24
TVC	0.12	AMV	0.18
TIG	0.10	DNP	0.15



## TUYÊN BỐ MIỄN TRÁCH NHIỆM

Các thông tin và nhận định trong báo cáo này được cung cấp bởi TCSC dựa vào các nguồn thông tin mà TCSC coi là đáng tin cậy, có sẵn và mang tính hợp pháp. Tuy nhiên, chúng tôi không đảm bảo tính chính xác hay đầy đủ của các thông tin này.

Nhà đầu tư sử dụng báo cáo này cần lưu ý rằng các nhận định trong báo cáo này mang tính chất chủ quan của chuyên viên phân tích TCSC. Nhà đầu tư sử dụng báo cáo này tự chịu trách nhiệm về quyết định của mình.

TCSC có thể dựa vào các thông tin trong báo cáo này và các thông tin khác để ra quyết định đầu tư của mình mà không bị phụ thuộc vào bất kì ràng buộc nào về mặt pháp lý đối với các thông tin đưa ra.

Báo cáo này không được phép sao chép, tái tạo, phát hành và phân phối với bất kỳ mục đích nào nếu không được sự chấp thuận bằng văn bản của Công ty Cổ phần Chứng khoán Thành Công. Xin vui lòng ghi rõ nguồn trích dẫn nếu sử dụng các thông tin trong báo cáo này.

### © Công ty Cổ phần Chứng khoán Thành Công (TCSC)

Lầu 2, Số 6 Hồ Tùng Mậu, P. Nguyễn Thái Bình, Quận 1, TP.HCM

Điện thoại: (028) 38270527 | Fax: (028) 38218010

E-mail: [info@tcsc.vn](mailto:info@tcsc.vn)

Web: [www.tcsc.vn](http://www.tcsc.vn)