

BÁO CÁO CẬP NHẬT KẾT QUẢ KINH DOANH QUÝ IV.2024

CTCP TẬP ĐOÀN HOA SEN (HSX:HSG)

ĐỖ HOÀNG PHÚC
Chuyên viên phân tích

TPHCM, NGÀY 24 THÁNG 01 NĂM 2025

HSG bất ngờ báo lỗ, nguyên nhân do đâu?

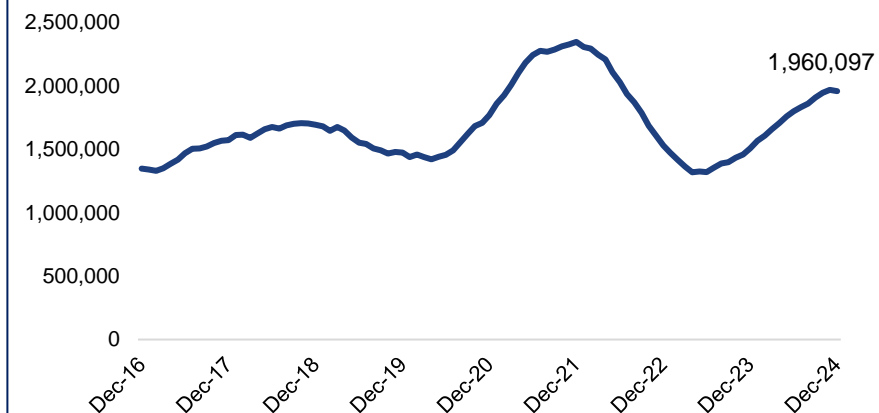
- Kết thúc Q1 năm tài chính 2025, HSG ghi nhận sự phục hồi trong hoạt động kinh doanh khi doanh thu đạt 10,221 tỷ (+12.7% YoY). Trong kỳ, tổng sản lượng đi ngang so với quý trước và ASP tăng trưởng nhẹ.
- Ngoài ra, trong kỳ tài chính Q4/2024, HSG cũng đã trích lập 126 dự phòng giảm giá hàng tồn kho. Trong quý này, HSG không thực hiện trích lập thêm, từ đó dẫn tới biên lợi nhuận gộp được cải thiện. Lợi nhuận gộp đạt 1,205 tỷ (+26.9% YoY).
- Thị phần tôn mạ của HSG luôn ở vị thế dẫn đầu khi chiếm khoảng 30% thị phần xuất khẩu và 27% ở thị phần nội địa. Bên cạnh đó, tỷ trọng Xuất khẩu – Nội địa của HSG khá cân bằng giúp HSG ít bị ảnh hưởng hơn so với các doanh nghiệp cùng ngành bởi diễn biến trên thị trường Quốc tế.

Định giá

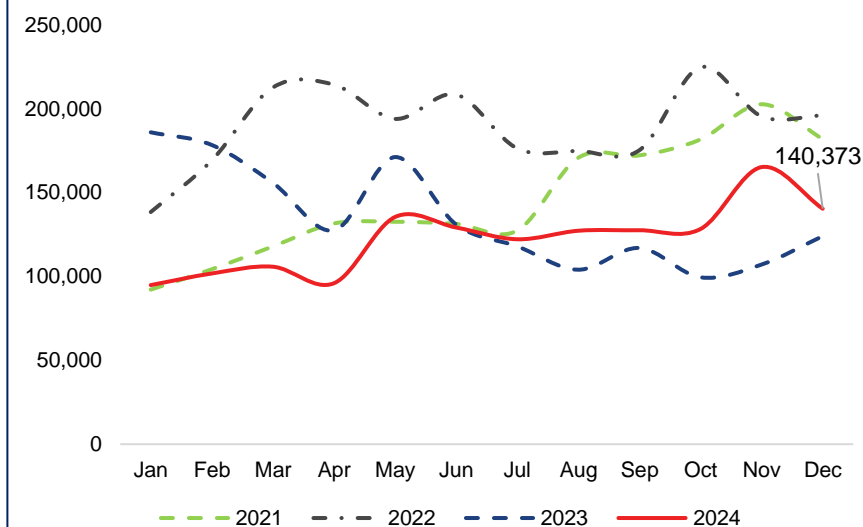
Sau KQKD, tại mức giá 17,400đ/cp ngày 23/01/2025, vốn hóa HSG đạt 10,700 tỷ, giao dịch quanh mức P/E (trailing) 18.7x lần, P/B 0.9x, Mức định giá trung bình 5 năm của HSG lần lượt là P/E 11.3x và P/B 1.1x.

Đơn vị: tỷ VND	2022	2023	2024	Q1/2024	Q2/2024	Q3/2024	Q4/2024
Sản lượng (tấn)	1,531,588	1,507,737	1,960,097	446,085	515,267	499,181	499,565
Doanh thu	40,695	32,806	40,419	9,250	10,840	10,109	10,221
COGS	(37,741)	(28,956)	(35,910)	(8,131)	(9,503)	(9,260)	(9,016)
Lợi nhuận gộp	2,954	3,850	4,508	1,118	1,337	849	1,205
GM	7.3%	11.7%	11.2%	12.1%	12.3%	8.4%	11.8%
SG&A	(3,760)	(2,955)	(3,993)	(913)	(1,030)	(1,058)	(992)
Thu nhập tài chính	252	245	341	139	31	129	45
Chi phí tài chính	(572)	(250)	(280)	(43)	(65)	(98)	(74)
Lãi/(lỗ) ròng trước thuế	(1,061)	929	615	314	287	(176)	189
LNST	(1,068)	814	572	319	273	(186)	166
NPAT growth YoY	-124.4%		-29.7%	24.7%	1832.5%	-142.2%	60.5%
EPS (VND)	(1,786)	1,321	921	518	444	(302)	261

Sản lượng tiêu thụ lũy kế 12 tháng của HSG (tấn)



Tổng sản lượng tiêu thụ tôn của HSG (tấn)



Số liệu được trình bày theo năm tài chính kết thúc ngày 31/12 thay vì ngày 30/9 như quy cách của HSG

TUYÊN BỐ MIỄN TRỪ

Các thông tin và nhận định trong báo cáo này được cung cấp bởi TCSC dựa vào các nguồn thông tin mà TCSC coi là đáng tin cậy, có sẵn và mang tính hợp pháp. Tuy nhiên, chúng tôi không đảm bảo tính chính xác hay đầy đủ của các thông tin này.

Nhà đầu tư sử dụng báo cáo này cần lưu ý rằng các nhận định trong báo cáo này mang tính chất chủ quan của chuyên viên phân tích TCSC. Nhà đầu tư sử dụng báo cáo này tự chịu trách nhiệm về quyết định của mình.

TCSC có thể dựa vào các thông tin trong báo cáo này và các thông tin khác để ra quyết định đầu tư của mình mà không bị phụ thuộc vào bất kỳ ràng buộc nào về mặt pháp lý đối với các thông tin đưa ra.

Báo cáo này không được phép sao chép, tái tạo, phát hành và phân phối với bất kỳ mục đích nào nếu không được sự chấp thuận bằng văn bản của Công ty Cổ phần Chứng khoán Thành Công. Xin vui lòng ghi rõ nguồn trích dẫn nếu sử dụng các thông tin trong báo cáo này. Các thông tin có liên quan đến chứng khoán khác hoặc các thông tin chi tiết liên quan đến cổ phiếu này có thể được xem tại hoặc sẽ được cung cấp khi có yêu cầu chính thức.

TRUNG TÂM PHÂN TÍCH

PHẠM HOÀNG ÂN

Phó phòng phân tích

(028) 38 27 05 27, ext 8700

An.ph@tcsc.vn

PHẠM TIẾN THẮNG

Chuyên viên phân tích

Bán lẻ, F&B, Logistics & CNTT

(028) 38 27 05 27, ext 8702

Thang.pt@tcsc.vn

ĐINH KIẾN VƯƠNG

Chuyên viên phân tích

Ngân hàng & Kinh tế vĩ mô

(028) 38 27 05 27, ext 8705

Vuong.dk@tcsc.vn

NGUYỄN PHƯƠNG TIẾN PHÁT

Chuyên viên phân tích

Dệt may, Hóa chất, Gỗ & Thủy sản

(028) 38 27 05 27, ext 8701

Phat.npt@tcsc.vn

ĐỖ HOÀNG PHÚC

Chuyên viên phân tích

Vật liệu xây dựng

(028) 38 27 05 27, ext 8407

Phuc.dh@tcsc.vn

TRẦN MINH QUÂN

Nhân viên phân tích

Dầu khí

(028) 38 27 05 27, ext 8704

Quan.tm@tcsc.vn

TRẦN ANH KHOA

Nhân viên phân tích

Bán lẻ

(028) 38 27 05 27, ext 8706

Khoa.ta@tcsc.vn

TRẦN LỰC

Nhân viên phân tích

Vận tải, cảng biển & mía đường

(028) 38 27 05 27, ext 8703

Luc.t@tcsc.vn